

HONDA



JAZZ  
e HEV

# Din **nye** Honda Jazz

- 04 Hybrid
- 08 Ydeevne
- 12 Sport
- 16 Udvendigt
- 22 Indvendigt
- 28 Teknologi
- 34 Sikkerhed
- 40 Din Jazz





Hybrid

# En selvopladelig hybridoplevelse

Vores næste generation af Honda-hybridteknologi er designet til en dynamisk køreoplevelse, der kombinerer en 1,5 liters motor med et lithium-ion-batteri. Den intelligente **selvopladelige e:HEV-hybridtransmission** vælger automatisk mellem tre køretilstande: elektrisk, hybrid eller motor.

**Eldrifft** leverer øjeblikkelig acceleration fra stilstand, næsten lydløs cruising og 100 % eldrift.

**Hybriddrift** kombinerer benzinmotoren og to elmotorer og opnår en yderst effektiv fuldhybridydelse.

**Motor**drift bruger benzinmotoren til at opretholde højere hastigheder – og oplader samtidigt batteriet.

**SELVOPLADENDE HYBRID  
TILSLUTNING ER IKKE  
NØDVENDIGT**

**AVANCERET HYBRIDTEKNOLOGI  
SKIFTER UBESVÆRET  
KØRETILSTAND**





Ydeevne

Den viste model er Honda Jazz 1.5 i-MMD Advance Sport i Urban Grey Pearl.

# En fuldhybrid- ydeevne

Jazz' responsive, selvopladelige fuldhybrid drivlinje er sjov at køre, den har et godt moment på 253 Nm til at få dig ud af starthullerne.

Fuldhybrid drivlinjen betyder **lavt brændstofforbrug og færre emissioner**, hvilket gør det lettere for miljøet og din pengepung – så kan du nyde øjeblikkelig kraft og få en ubesværet køreoplevelse hver gang.

**ELDRIFT**  
ØJEBLIKkelig LINEÆR  
ACCELERATION

**HYBRIDDRIFT**  
EFFEKTIVITET I DEN  
VIRKELIGE VERDEN





Sport

Den viste model er Honda Jazz 1.5 i-MMD Advance Sport i Urban Grey Pearl.

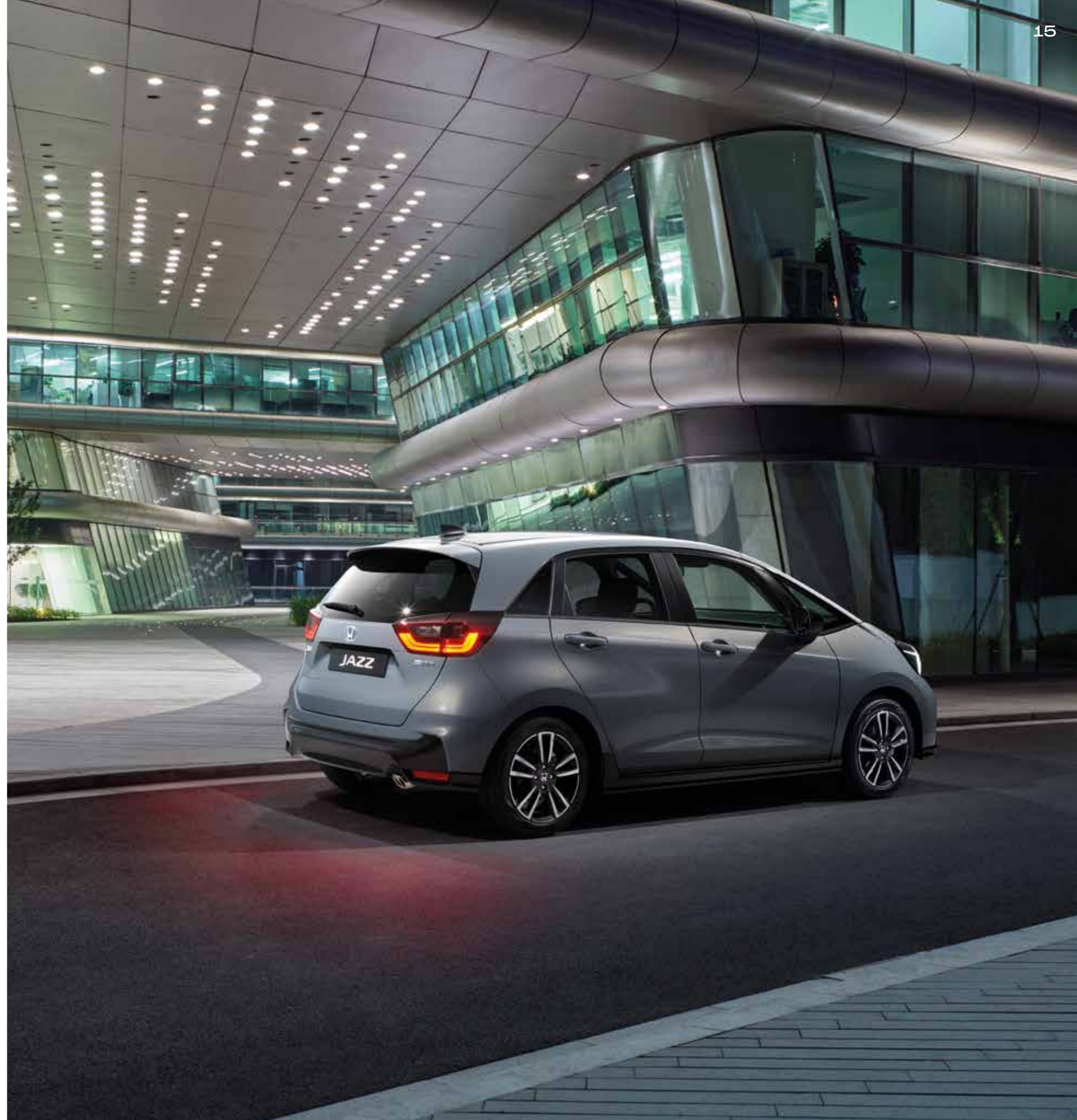
# Den **nye** Jazz Advance Sport

Drej hovederne med den nye Jazz Advance Sport. Dens look på næste niveau omfatter et nyt gitterdesign, en aerodynamisk bagklapspoiler og dynamiske detaljer såsom sorte sidespejle og et eksklusivt design af aluhjul.

Den Jazz, du kender og elsker, med et strejf mere selvtillid.

**UNIKKE 16"  
ALUFÆLGE**

**SPORT-KØREILSTAND  
GIVER ØGET NYDELSE**







Udvendigt

De viste modeller er Honda Jazz 1.5i-MMD Crosstar Advance i Fjord Mist Pearl og Advance Sport i Urban Grey Pearl.

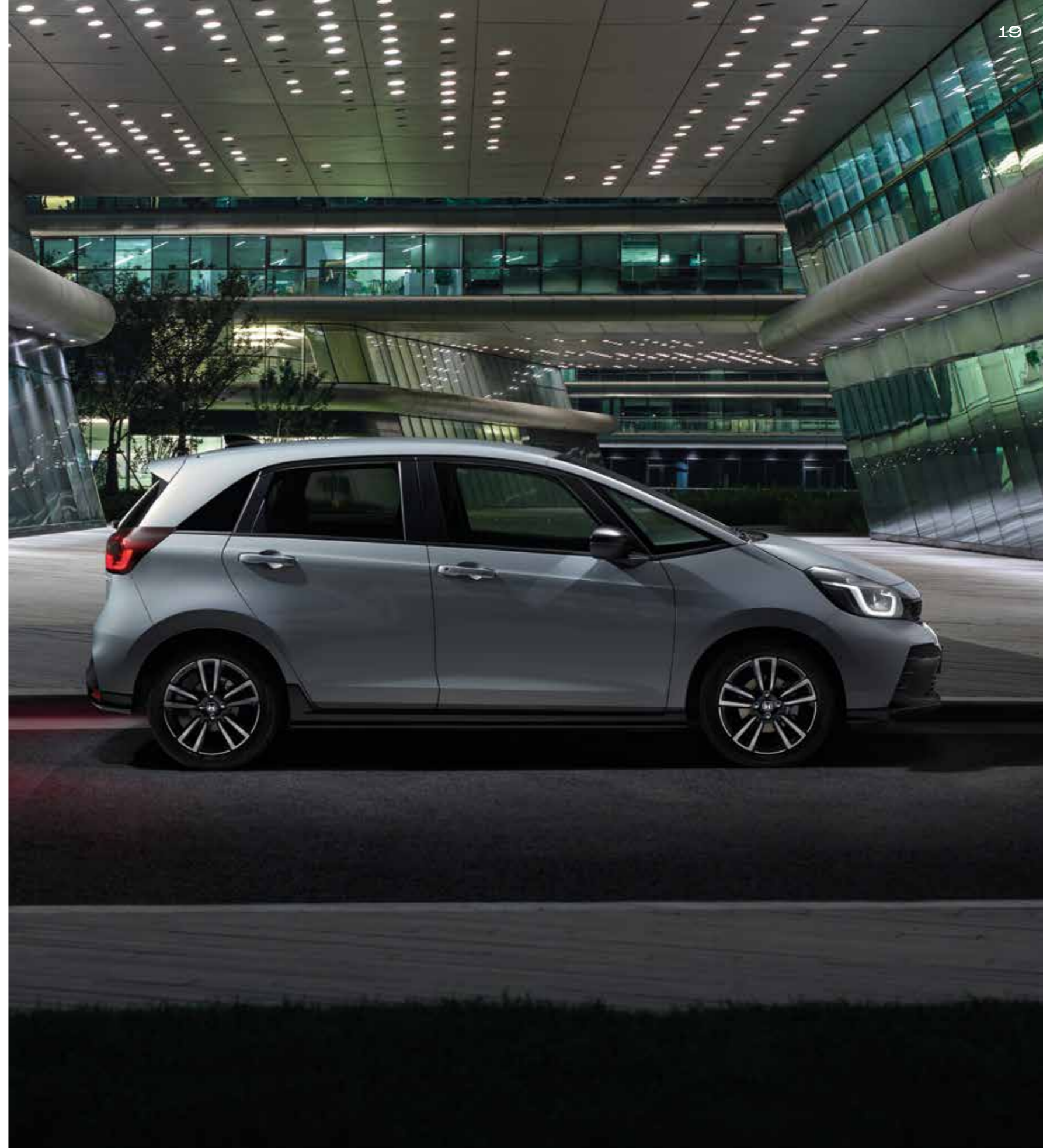
# Små dimensioner, store indtryk

Jazz kombinerer karismatisk design med praktisk livsstil og kan fremvise en ren profil og **en slående silhuet**, der både er aerodynamisk effektiv og ubesværet stilfuld.

Med et opdateret design, hvor hver detalje giver din Jazz et smart, moderne look og en personlighed, der ganske enkelt skiller sig ud.

VÆLG MELLEM SYV  
TILGÆNGELIGE  
KAROSSEFARVER\*

LED-FORLYGTER  
SOM STANDARDUDSTYR





# Jazz Crosstar Advance

Crosstar er udviklet med fokus på aktiv livsstil og handler om det udendørs: en **rå, muskuløs stil** og et karakteristisk gitterdesign giver tilstedeværelse, og en hævet kørehøjde giver lettere adgang og et overskueligt udsyn over vejen forude.

Sorte sidespejle og markant sølvfinish gør dig bemærket, og det samme gør de slanke, integrerede tagbøjler. Indvendigt sørger intelligent designet betræk og en raffineret finish for en stilfuld kørsel.

**OPVARMET  
LÆDERRAT**

**UNIKKE SORTE  
16" ALUFÆLGE**



Indvendigt

# En god følelse indvendigt

Du bliver aldrig træt på forsæderne med **træthedsforebyggende egenskaber**, der sørger for komfort i limousine-klassen. Andre gennemtænkte detaljer omfatter et bredt midterarm læn og masser af opbevaringsplads.

Uanset hvor du skal hen, så kig rundt: Ultratynde og uhyre stærke A-stolper og skjulte vinduesviskere giver et forbedret synsfelt som også fylder kabinen med lys og en følelse af rummelighed.

**BEVAR FORBINDELSEN**  
USB-PORTE BÅDE FOR OG BAG

**OPVARMEDE FORSÆDER**  
I ALLE KLASSER





# Vinder af rumkapløbet

Uanset hvad du bringer ind i dit liv, kan det være i den nye Jazz med **geniale magiske bagsæder**, der sørger for alsidighed, når du har brug for det.

Fold sammen, og læg ned, så der bliver ekstra plads til last, vip op for at udnytte bilens fulde højde fra gulv til loft, eller vælg en anden kombination: Med en nem bevægelse får du fleksibilitet til at medbringe næsten alt.

**MAGISKE SÆDER  
I ÉN BEVÆGELSE**



Teknologi

Den viste model er Honda Jazz 1.5 i-MMD Crosstar Advance i Fjord Mist Pearl.



# Verden lige ved din finger

Den nye Jazz sørger problemfrit for forbindelsen til nutidens infotainment: DAB-digitalradio leverer masser af musik til din egen private festival, og 9" touchskærmens **smartphone-stil** fungerer sammen med Android Auto og Apple CarPlay\* på en måde, der er velkendt.



**GARMIN-NAVIGATIONSSYSTEM**  
EN PROBLEMFRI MÅDE AT KOMME  
FREM PÅ\*\*

**INDBYGGEDE APPS**  
GIVER BRUGERVENLIGHED

\* Apple CarPlay er et varemærke tilhørende Apple Inc., som er registreret i USA og andre lande.  
\*\* Tilgængelig i udvalgte klasser. Du kan få flere oplysninger om, i hvilke modeller denne og andre egenskaber er tilgængelige, ved at se specifikationer på side 56-59.



# App'en My Honda+

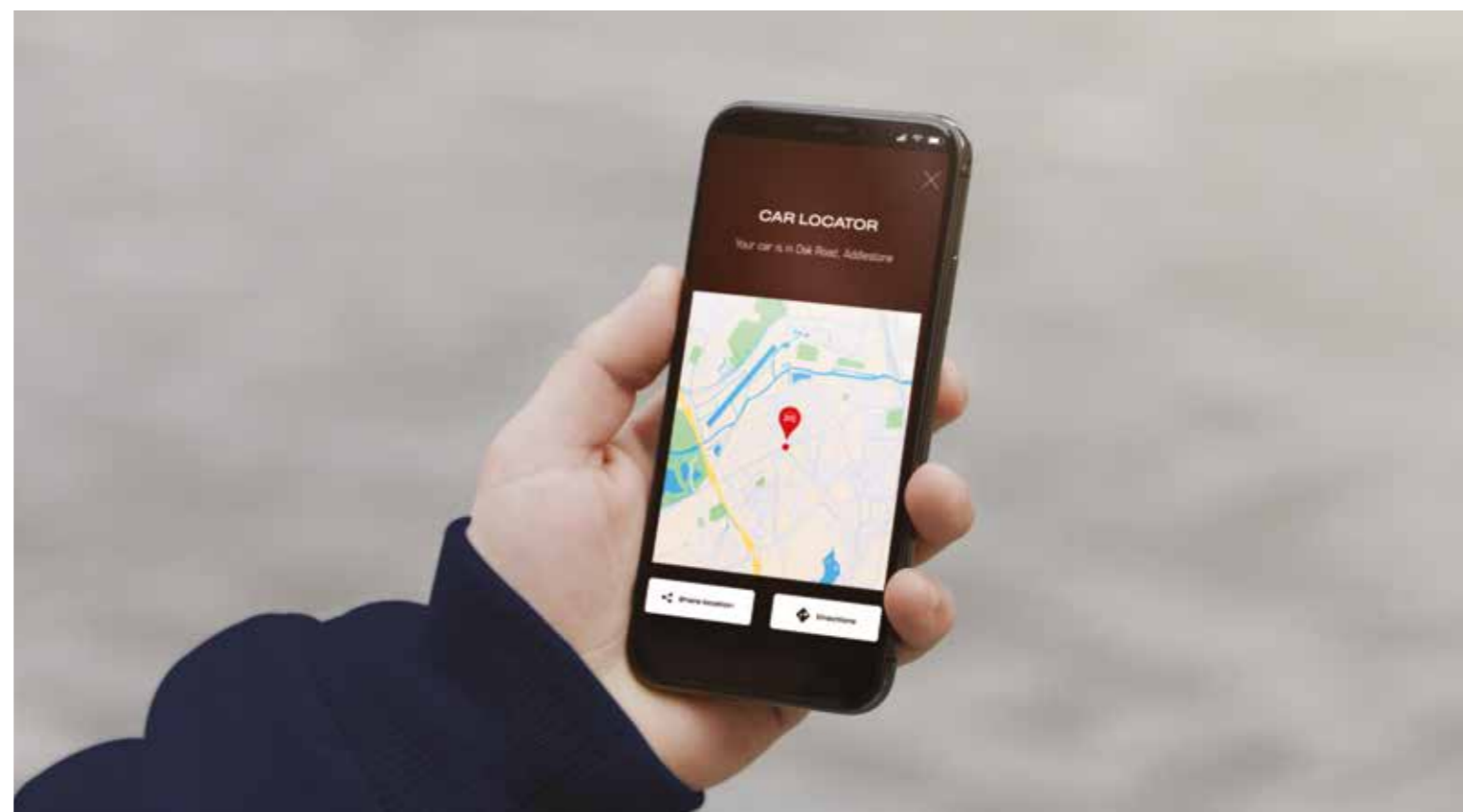
Begynd din rejse fra sofaen med app'en My Honda+, der problemfrit forbinder din smartphone direkte med din Jazz.

Gør dig klar til at køre, og tjek vigtige statistikker på det virtuelle instrumentbræt, brug din telefon som nøgle med **Honda Remote Lock-Unlock**, og se, hvor du har parkeret, med den indbyggede billokaliseringssfunktion.

**SIKKERHEDSSYSTEMET  
GEOFENCE**  
KEND ALTID PLACERINGS-  
AF  
DIN JAZZ

**VEJHJÆLP**  
GIVER RO I SINDET  
PÅ LANGE REJSER

\* Der pålægges servicegebyrer. Se Hondas website for at få flere oplysninger.  
Den viste model er Honda Jazz 1.5 i-MMD Crosstar Advance i Fjord Mist Pearl.





# Sikkerhed

De viste modeller er Honda Jazz 1.5 i-MMD Crosstar Advance i Fjord Mist Pearl og Advance Sport i Urban Grey Pearl.



# Sikkerhed følger med som **standard**

**Honda SENSING-teknologi** læser vejskilte og registrerer kørselsforhold før dig og foregriber eventuelle farer med funktioner såsom Oplysninger om blind vinkel\*, Overvågning af tværgående trafik\*, Kollisionsbegrænsende bremsesystem og Intelligent fartbegrænsning.

Det er alt sammen, fordi vi ønsker, at du og dine passagerer bekvemt skal nyde rejsen og føle jer trygge, fordi I er forberedt på, hvad der dukker op på vejen.

Uanset hvor du skal hen, kan du køre med en følelse af sikkerhed, når du kører Honda.

\*Tilgængelig i udvalgte modeller.  
Den viste model er Jazz Crosstar 1.5 i-MMD Advance i Fjord Mist Pearl.

# Innovation med Honda SENSING

## Kollisionsbegrænsende bremsesystem

Hvis der er fare for en kollision med et køretøj eller en fodgænger, advarer systemet dig, samtidig med at det sænker farten og hjælper med at minimere kollisionskraften. Systemet fungerer også i mørke med natfunktion for at registrere fodgængere eller cyklister, hvor der ikke er gadebelysning. Det aktiverer endda bremserne, hvis modkørende køretøjer kører på tværs eller drejer ind foran.

## Advarsel om vognbaneskift

Hvis bilen bevæger sig ud af sin vognbane, uden at du aktiverer blinklyset, vil en advarsel blinke og give lyd, så du bliver opmærksom og retter op på banen.

## System til genkendelse af trafikskilte

Påmindelser om info på trafikskilte, f.eks. den aktuelle hastighedsgrænse.

## Vognbaneassistentsystem

Hjælper med at holde dig midt i din vognbane, så du får en mindre stressende køreoplevelse og mindre behov for bevægelser til styrekorrektion og mindre køreindsats på motorvejen.

## Intelligent fartbegrænsning

Indstiller automatisk hastigheden ifølge registrering i System til genkendelse af trafikskilte.

## Adaptiv fartpilot med følgefunktion ved lav hastighed

Opretholder en konstant hastighed og et fast følgeinterval bag køretøjet foran og kan decelerere og stoppe automatisk.

## Automatisk fjernlys

Registrerer et forankørende køretøj, herunder modkørende biler, og skifter automatisk mellem fjernlys og nærlys.

## Oplysninger om blind vinkel\*

Gør vognbaneskift og overhaling mere sikker og advarer dig, når køretøjer registreres i din blinde vinkel, ved at tænde et lys i dit sidespejl.

## Overvågning af tværgående trafik\*

Når du bakker, kan Overvågning af tværgående trafik registrere køretøjer, der nærmer sig, fra en af siderne, og advare dig om overhængende fare.

\* Tilgængelig i udvalgte modeller.

Du kan få flere oplysninger om, i hvilke modeller denne og andre egenskaber er tilgængelige, ved at se specifikationer på side 56-59.





Din Jazz



# Elegance

Honda Jazz **Elegance** leveres med en bred vifte af egenskaber, herunder:

- 15" alufælge
- Spejle i karosserifarve
- Sportsgitter
- Rat med læder
- Opvarmede forsæder
- Magic Seats
- Elruder for og bag
- Klimaanlæg
- 4 højttalere
- Fjernbetjening på rattet
- Display med flere oplysninger
- Honda CONNECT med 9" touchskærm, AM-/FM-/DAB-digitalradio, Apple CarPlay\* og Android Auto™
- 2 USB-porte foran (Type A)
- 2 USB-porte bag (Type C)
- Bakkamera
- Parkeringssensorer
- Stofindtræk

**HONDA CONNECT  
MED 9" TOUCHSKÆRM**

**ELRUDER  
FOR OG BAG**



# Advance Sport

Ud over de egenskaber, der er tilgængelige på Elegance, omfatter **Advance Sport**-klassen følgende:

- Advance Sport-stil (for- og bagkofanger med finish i Gloss Black)
- Tonedede ruder
- Gearskifteknop i læder
- Opvarmet rat
- Honda CONNECT med GARMIN Navigation, 9" touchskærm, AM-/FM-/DAB-digitalradio, Apple CarPlay\* og Android Auto™
- Sorte sidespejle
- Betjening af spejl og rude med nøglering
- Automatisk op- og nedrulning af ruder
- Kontakt til regenerativ bremsning og deceleration
- Flere køretilstande (Econ, Sport og Normal)
- Sportspedaler
- Unikke 16" alufælge
- Udstødning med rørhale
- Spoiler
- 3-eget læderrat
- Stof og imiteret læder

**SPORT-KØRETILSTAND  
GIVER ØGET NYDELSE**

**UNIKKE 16"  
ALUFÆLGE**



# Crosstar Advance

**Crosstar Advance**-klassen omfatter bl.a.:

- Vandafvisende stofbetræk
- Unikke 16" alufælge
- Sorte sidespejle og håndtag
- Crosstar-stil (for- og bagkofanger, udsmykning til tågeforlygte, sølvkofanger og udsmykning til sidekarm)
- Tagbøjler
- LED-tågelygter foran

**VANDAFVISENDE  
STOFBETRÆK**

**GEARSKIFTEKNOB  
I LÆDER**



# Jazz-farver

Vi har skabt en bred vifte af farver, der passer perfekt til den stilfulde nye Jazz, og som suppleres af vores udvalg af polstring af høj kvalitet.



Midnight Blue Beam Metallic



Urban Grey Pearl



Platinum White Pearl



Premium Crystal Red Metallic



Midnight Blue Beam Metallic



Fjord Mist Pearl



Premium Sunlight White Pearl

	Fjord Mist Pearl	Platinum White Pearl	Urban Grey Pearl	Premium Crystal Red Metallic	Midnight Blue Beam Metallic	Crystal Black Pearl	Premium Sunlight White Pearl
<b>Elegance</b>				●	●	●	●
<b>Advance Sport</b>		●	●	●		●	
<b>Crosstar Advance</b>	●			●		●	●



Betræk i Jazz Advance Sport

\*Syntetisk læder

# Indvendigt betræk

	Stof	Stof, ruskind og læder*	Vandafvisende stof og læder*
<b>Elegance</b>	●		
<b>Advance Sport</b>		●	
<b>Crosstar Advance</b>			●



Crosstar Advance  
Vandafvisende stof og læder\*

# Vores pakker

Hondas **originale tilbehør** er designet og bygget ifølge de samme krævende standarder som enhver Honda. Du skal blot vælge de muligheder, der passer til dig.

Sportspakke



Sportspakken føjer et markant strejf af farve til din Jazz med udvendige og indvendige Active Yellow-detajler, der gør dig bemærket i denne ultimative sporty lille bil. Denne pakke er en kombination af et forkofangerindsats, beskyttelseslister til siderne med kontrastfarveindsatser, en bagklapspoiler, kopholderudsmykninger og et elegant sæt matchende gulvmåtter.



## BESKYTTESELISTER TIL SIDERNE

Undgå ridser og buler i din bils karrosseri med disse beskyttende sidelister. De beskyttende sidelister er lavet af blødt, slagfast materiale og har markante Active Yellow-indsatser, og så giver de alsidig beskyttelse af din bil.



## UDSMYKNING AF BAGKLAPSPOILER

Hvis et særligt sporty look er det, du ønsker, er denne ægte Honda spoilerudsmykning præcis det, du har brug for. Dekorationen på bagklapspoileren er specielt udviklet til at supplere standardbagklapspoileren og understreger det sporty look ved Jazz Advance Sport-klassen.



## FORKOFANGERINDSATS

Forkofangerindsatsen giver den nederste forreste del af din bil et sporty og dynamisk touch.



## UDSMYKNINGER TIL KOPHOLDERE

Active Yellow – styrk det sporty udseende af din Jazz' interiør med udsmykninger til kopholdere, der har en markant gul finish.



## ELEGANCE-GULVMÅTTER

Disse elegante tuftede måtter har en gul dobbeltsyet nubuck-binding, der giver holdbarhed, og et vævet Jazz-emblem. Et sæt indeholder for- og bagmåtter.

# Ekstra individuel tilbehør

## 1. 15" JA1502-alufælge

15" JA1502-hjuldesignet leveres i fuld Gunpowder Black med en skinnende klarlak.

## 2. 15" JA1505-alufælge

15" JA1505-hjuldesignet har en diamantskåret A-overflade med en skinnende klarlak og Gunpowder Black-ruder.

## 3. 16" JA1601-alufælge

16" JA1601-hjuldesignet har en diamantskåret A-overflade og en skinnende klarlak.

## 4. 16" JA1602-alufælge

JA1602-hjuldesignet leveres i fuld Gunpowder Black og med Gunpowder Black-ruder.



1



2



3



4

## 1. Aftageligt anhængertræk

Med dette aftagelige anhængertræk kan du trække din trailer eller medbringe cykler uden bekymringer overhovedet.

- Maksimal bugseringskapacitet: 500 kg
- Maksimal lodret last: 50 kg
- Omfatter 13-polet stik

Der fås også et tilhørende anhængertræk til Jazz Crosstar.

## 2. Thule-tagholder til cykler – Expert 298

Denne universelle cykelholder, der er let at montere, er designet til nem på- og aflæsning af din cykel. Den kan låses for at forhindre tyveri af cyklen.

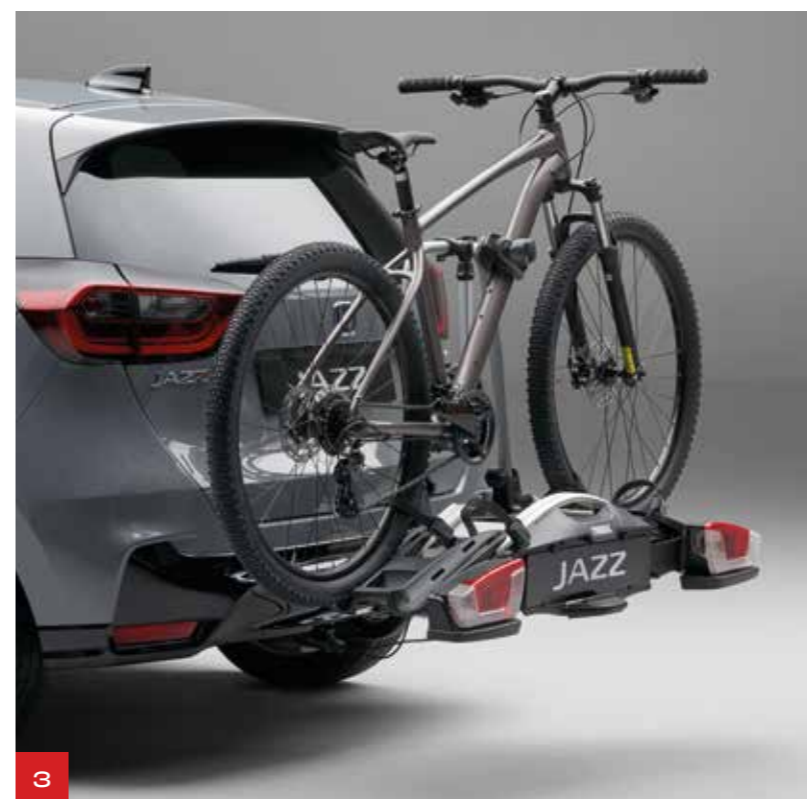
- Maksimal cykellast: 20 kg.

## 3. Thule-cykelholder – Coach

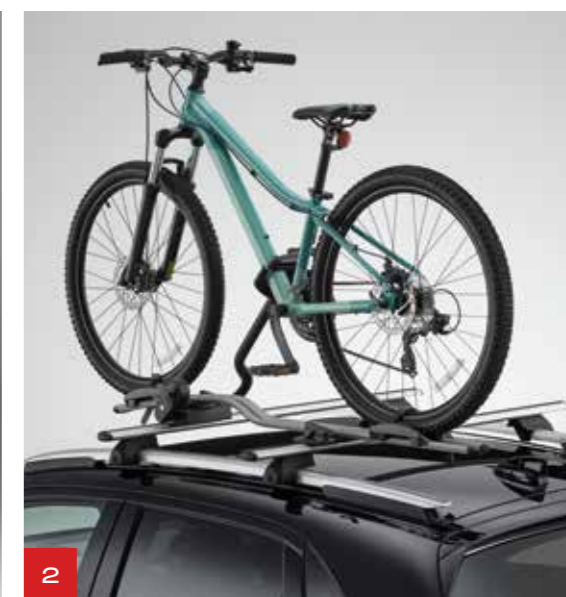
Denne cykelholder, som er Thule, certificeret af Honda, kan bære to cykler og er nem at montere. Den har en vippefunktion, der giver nem adgang til bagagerummet, og et tyverisikringssystem. Den leveres med et 13-benet ledningsnet.



1



3



2

	<b>Elegance</b> 1.5 i-MMD Hybrid Automatic	<b>Advance Sport</b> 1.5 i-MMD Hybrid Automatic	<b>Crosstar Advance</b> 1.5 i-MMD Hybrid Automatic
<b>Motor</b>			
Slagvolumen (cc)	1498	1498	1498
Ventildrev	Kædetrukket DOHC	Kædetrukket DOHC	Kædetrukket DOHC
Emissionsstandard	EURO 6D	EURO 6D	EURO 6D
Påkrævet brændstof	BLYFRI(95)	BLYFRI(95)	BLYFRI(95)
<b>Ydeevne</b>			
Motorens maksimale effekt (kW ved o/m)	79 ved 6000-6400	79 ved 6000-6400	79 ved 6000-6400
Motorens maksimale effekt (HK ved o/m)	107 ved 6000-6400	107 ved 6000-6400	107 ved 6000-6400
Motorens maksimale moment (Nm ved o/m)	131 ved 4500-5000	131 ved 4500-5000	131 ved 4500-5000
Elmotor maks. effekt (kW [HK])	90 [122]	90 [122]	90 [122]
Elmotor maks. moment (Nm)	253	253	253
0 → 100 km/t (sekunder)	9,4	9,6	9,7
Maks. hastighed (km/t)	175	175	175
Støjniveau ved forbikørsel dB(A)	65	65	65
<b>Brændstoføkonomi og emissioner - globalt harmoniseret prøvningsprocedure (WLTP)<sup>†</sup></b>			
Blandet kørsel (km/l)	22,2	21,3	20,8
Blandet kørsel CO2 g/km	102	106	108
<b>Mål</b>			
Samlet længde (mm)	4089	4089	4105
Samlet bredde (mm)	1694	1694	1725
Samlet bredde inklusive sidespejl (mm)	1966	1966	1966
Samlet højde – uden last (mm)	1526	1526	1556
Akselafstand (mm)	2517	2517	2520
Sporvidde foran (mm)	1487	1487	1487
Sporvidde bagved (mm)	1474	1474	1485
Frihøjde – uden last (mm)	136	136	146
Frihøjde – med fuld last (mm)	106,7	105,2	120,4
Venderadius – ved karosseri (m)	10,1	10,7	10,1
Venderadius – ved hjulmidte (m)	4,9	5,2	5,0
Fuldt ratudslag (ratomdrejninger)	2,35	2,35	2,63
<b>Kapacitet (liter, VDA-metode)</b>			
Bagagerumskapacitet – bagsædet oppe	304	304	304
Bagagerumskapacitet – bagsæde nede læsset til rude	844	844	844
Bagagerumskapacitet – bagsæde nede læsset til tag	1205	1205	1205
Maks. siddepladser (personer)	5	5	5
Brændstoftank (liter)	40	40	40
<b>Vægt</b>			
Køreklar vægt (kg)	1305	1316	1322
Maks. total vægt (kg)	1690	1690	1690
Maks. tilladt akselvægt – for/bag (kg)	946/805	946/805	946/805
Maks. taglast (kg)	35	35	50
Maks. anhängervægt (kg) – bremset	500	500	500

	<b>Elegance</b> 1.5 i-MMD Hybrid Automatic	<b>Advance Sport</b> 1.5 i-MMD Hybrid Automatic	<b>Crosstar Advance</b> 1.5 i-MMD Hybrid Automatic
<b>Sikkerhed</b>			
Fører, SRS-airbag	♦	♦	♦
Passager, SRS-airbag med afbryder	♦	♦	♦
Sideairbags (foran)	♦	♦	♦
Gardinairbags i siden (for og bag)	♦	♦	♦
Midterairbag foran	♦	♦	♦
Knæairbag ved førersæde	♦	♦	♦
Knæairbag ved passagersæde	♦	♦	♦
eCall (Europa)**	♦	♦	♦
Sikkerhedsseler for og bag med inertiretraktor	♦	♦	♦
ABS (blokeringsfri bremses)	♦	♦	♦
Bremseassistent	♦	♦	♦
Køretøjsstabilitetsfunktion	♦	♦	♦
ISOFix-punkter (ydre bagsæder)	♦	♦	♦
Nødstopsignal	♦	♦	♦
Advarselssystem om punktering	♦	♦	♦
Kollisionsbegrænsende bremsesystem	♦	♦	♦
Advarsel om frontkollision	♦	♦	♦
Vognbaneassistentssystem	♦	♦	♦
Advarsel om vognbaneskift	♦	♦	♦
Justerbar fartbegrænsning	♦	♦	♦
Intelligent fartbegrænsning	♦	♦	♦
Trafikkøassistent	♦	♦	♦
System til genkendelse af trafikskilte	♦	♦	♦
Følgfunktion ved lav hastighed	♦	♦	♦
Oplysninger om blind vinkel inkl. Overvågning af tværgående trafik	–	♦	–
<b>Sikkerhed</b>			
Startspærresystem	♦	♦	♦
Sikkerhedsalarmsystem	♦	♦	♦
Fjernbetjent centrallås med to nøgleringe	♦	♦	♦
Smart indgang og start	–	♦	♦
Pakkehylde	♦	♦	♦
<b>Indtræk</b>			
Indvendigt stof	♦	–	–
Indvendigt ruskind/stof/læder <sup>†</sup>	–	♦	–
Vandafvisende stof/læder <sup>†</sup> indvendigt	–	–	♦
Indvendige paneler – blødt læder <sup>†</sup>	♦	♦	♦
Rat med læder	♦	♦	♦
3-egget læderrat	–	♦	–
Gearskitteknop i læder	–	♦	♦
Sport-pedaler	–	♦	–

♦ Standard – Ikke tilgængelig

<sup>†</sup> Syntetisk læder

\*\* eCall-funktionen afhænger af tilgængeligheden af 2G/3G-netværk.

<sup>†</sup> Tallene for brændstofforbruget, der stammer fra EU-regulerede laboratorietestresultater, er angivet til sammenligningsformål og afspejler muligvis ikke den virkelige køreoplevelse. Honda Jazz har gennemgået WLTP's testcyklus for CO2 og brændstofforbrug i overensstemmelse med Kommissionens forordning (EU) 2017/1151. WLTP-tallene afspejler bedre køretøjets faktiske ydeevne, når det kører på vejen. I overgangsfasen mellem NEDC (den tidligere testordning) og WLTP vil NEDC-værdier for CO2 og brændstofforbrug fortsat være tilgængelige i overensstemmelse med Kommissionens forordning (EU) 2017/1153.

	Elegance 1.5 i-MMD Hybrid Automatic	Advance Sport 1.5 i-MMD Hybrid Automatic	Crosstar Advance 1.5 i-MMD Hybrid Automatic
<b>Funktion og teknologi</b>			
Econ-tilstand	♦	♦	♦
Køretilstand Econ/Sport/Normal	–	♦	–
Hjælp til bakkestart	♦	♦	♦
Elektrisk servostyring med variabelt udvekslingsforhold	♦	♦	♦
Elektronisk parkeringsbremse med automatisk bremsehold	♦	♦	♦
Kontakt til regenerativ bremsning/deceleration	–	♦	–
Tomgangsstop	♦	♦	♦
Multi-informationsdisplay	♦	♦	♦
<b>Komfort og bekvemmelighed</b>			
Adaptiv fartpilot	♦	♦	♦
Klimaanlæg	♦	♦	♦
Automatiske vinduesviskere	♦	♦	♦
Netkrog til last	♦	♦	♦
Parkeringskamera bagtil	♦	♦	♦
Parkeringsensorer (foran og bagved)	♦	♦	♦
Automatisk op- og nedrulning af ruder	–	♦	♦
Automatisk op- og nedrulning af ruder – kun førerens	♦	–	–
Fjernbetjente elruder (med nøglering)	–	♦	♦
Vippe- og teleskoprat	♦	♦	♦
Sidespejle – elbetjente og opvarmede	♦	♦	♦
Sidespejle – elbetjent indfoldning	♦	♦	♦
Sidespejle – fjernbetjent indfoldning (med nøglering)	–	♦	♦
Solskærm/makeupspejle	♦	♦	♦
Tilbehørsstik (foran)	♦	♦	♦
Manuel højdejustering af førersæde	♦	♦	♦
Armlæn til fører- og passagersæde foran	♦	♦	♦
Lommer bag på forsædet	♦	♦	♦
Opvarmede forsæder	♦	♦	♦
Opvarmet rat	–	♦	♦
Magic Seats	♦	♦	♦
<b>Indvendigt lys</b>			
Kortlys (foran)	♦	♦	♦
Loftsls	♦	♦	♦
Lys i solskærm/makeupspejle	♦	♦	♦
Bagagerumslys	♦	♦	♦
<b>Lyd og kommunikation</b>			
Honda CONNECT (9" touchskærm, AM-/FM-/DAB-digitalradio, Apple CarPlay/Android Auto <sup>†</sup> )	♦	–	–
Honda CONNECT med GARMIN Navigation (9" touchskærm, AM-/FM-/DAB-digitalradio, Apple CarPlay/Android Auto <sup>†</sup> )	–	♦	♦
2 USB-porte foran	♦	♦	♦
2 USB-porte bagved	–	♦	♦
4 højttalere	♦	♦	♦
Fjernbetjening til rattet	♦	♦	♦
Håndfri Bluetooth™-telefon (HFT)	♦	♦	♦
Trådløs Apple CarPlay	♦	♦	♦

	Elegance 1.5 i-MMD Hybrid Automatic	Advance Sport 1.5 i-MMD Hybrid Automatic	Crosstar Advance 1.5 i-MMD Hybrid Automatic
<b>Udvendigt</b>			
Hajfinneantenne	♦	♦	♦
Dørhåndtag i karosserifarve	♦	♦	–
Sortfarvet dørhåndtag	–	–	♦
Karosserifarvede sidespejle	♦	♦	–
Sortfarvede sidespejle	–	♦	♦
Sportsgitter	♦	♦	–
Avanceret stil (for- og bagkofanger med dekoration i karosserifarvens stil)	–	–	–
Advance Sport-stil (for- og bagkofanger med finish i Gloss Black)	–	♦	–
Spoiler	–	♦	–
Tagrælinger	–	–	♦
Mørk tonede ruder bag	–	♦	♦
e:HEV-embler	♦	♦	♦
<b>Udvendigt lys</b>			
LED-forlygter	♦	♦	♦
Automatiske forlygter	♦	♦	♦
Manuel justering af automatiske forlygter	♦	♦	♦
Forlygter automatisk til/Fra-timer (til/fra hjem-funktion)	♦	♦	♦
Supportsystem til fjernlys	♦	♦	♦
Automatiske lygter med mørkesensor	♦	♦	♦
LED-tågelygter foran	–	–	♦
LED-kørellys	♦	♦	♦
LED-baglygter	♦	♦	♦
<b>Hjul</b>			
Aluminiumsfælg med dæk str. 185/60 R15 88H	♦	–	–
Aluminiumsfælg med dæk str. 185/55 R16 87H	–	♦	–
Aluminiumsfælg med dæk str. 185/60 R16 86H	–	–	♦
Dækreparationssæt	♦	♦	♦

♦ Standard – Ikke tilgængelig

<sup>†</sup> Tallene for brændstofforbruget, der stammer fra EU-regulerede laboratorietestresultater, er angivet til sammenligningsformål og afspejler muligvis ikke den virkelige køreoplevelse. Honda Jazz har gennemgået WLTP's nye testcyklus for CO2 og brændstofforbrug i overensstemmelse med Kommissionens forordning (EU) 2017/1151. WLTP-tallene afspejler bedre køretøjets faktiske ydeevne, når det kører på vejen. I overgangsfasen mellem NEDC (den tidligere testordning) og WLTP vil NEDC-værdier for CO2 og brændstofforbrug fortsat være tilgængelige i overensstemmelse med Kommissionens forordning (EU) 2017/1153.



BLUE SKIES FOR  
OUR CHILDREN

## Udvid Honda Jazz-oplevelsen på [honda.dk](https://www.honda.dk)

Disse specifikationsoplysninger gælder ikke et særligt produkt, som leveres eller tilbydes til salg. Producenterne forbeholder sig ret til at ændre deres specifikationer, herunder farver, med eller uden varsel og på de tidspunkter og måder, som de finder passende. Det kan dreje sig om større eller mindre ændringer. Alle bestrebelsers rettes dog mod at sikre nøjagtigheden af de oplysninger, der er anført i denne brochure. Denne publikation udgør under ingen omstændigheder et tilbud fra virksomheden til en person. Alt salg sker gennem den pågældende distributør eller forhandler i henhold til de almindelige betingelser for salg og garanti, der gives af distributøren eller forhandleren, kopier heraf kan fås på anmodning. Dette informationsmateriale gælder kun for den engelske Trade Descriptions Act (1968). Mens det tilstræbes at sikre nøjagtighed i specifikationerne, udarbejdes og trykkes brochurer adskillige måneder forud for distributionen og kan således ikke altid afspejle ændringer i specifikationerne eller i isolerede tilfælde tilgængeligheden af en bestemt funktion. Kunder anmodes altid om at drøfte specifikationsoplysninger med den pågældende forhandler, især hvis valget af en model afhænger af en af de annoncerede funktioner.

Honda Motor Europe – Denmark Kokholm 13, 6000 Kolding

Tlf. 76 30 55 30

Jazz MMC brochure maj 2023



Honda gennemfører ansvarligt indkøb af papir fra producenter inden for EU.  
Smid ikke dette dokument ud, men giv det videre til en ven eller genbrug det.

# HONDA