



HONDA

Honda

CONNECT

Ofte stillede spørgsmål

CIVIC 2017-



Apper



App Centre



Honda Connect - Ofte stillede spørgsmål

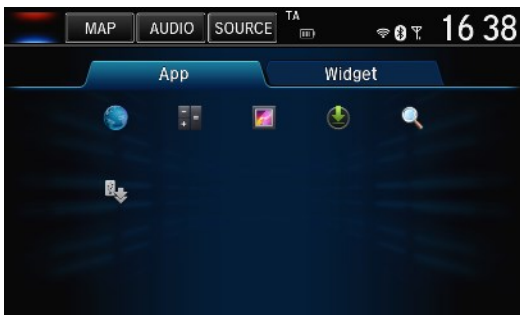
Apper og widgets

Sp: Hvad er forskellen mellem en app og en widget?

Sv: I Honda Connect

Indholdet i APP-afsnittet: er et netværk af alle installerede apper i Honda Connect.

Du kan starte/åbne appen ved at trykke på appen

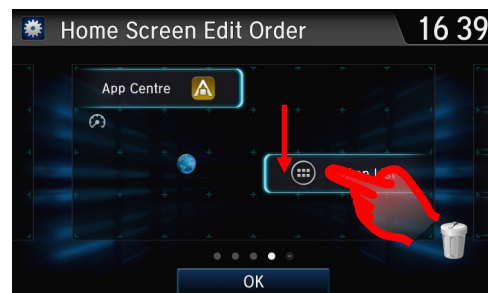
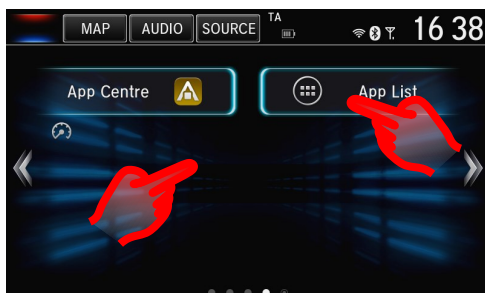


Indholdet i WIDGET-afsnittet: Widget-afsnittet indeholder den større version af App Launchers, som er ideel til konfiguration på startskærme. I modsætning til ikonerne i App-netværket vil noget af indholdet i Widgets også kunne vise dynamisk indhold (f.eks. øjeblikkelig temperatur)



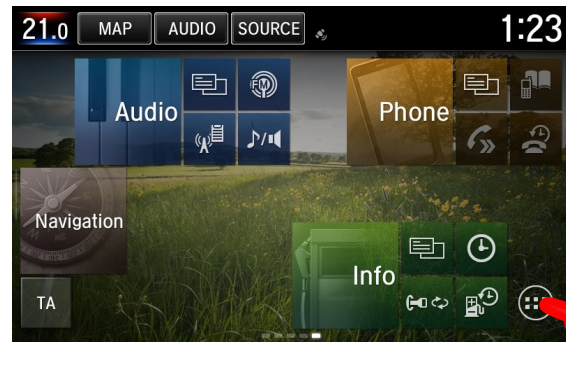
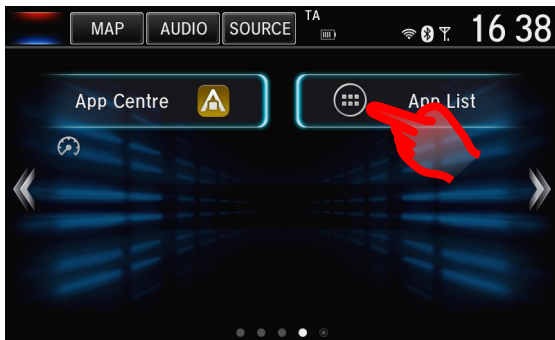
Sp: Hvordan kan jeg flytte apper og widgets omkring på skrivebordet/ startskærmen?

Sv: Tryk og hold på en app eller widget, indtil skærbilledet skifter til en tilpasningstilstand, der vil gøre det muligt at trække apper og widgets ind i forskellige positioner på en hvilken som helst af startskærbillederne eller til papirkurven. Når du er færdig, skal du klikke på OK.



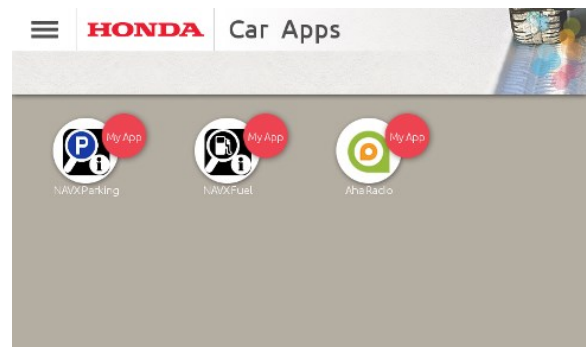
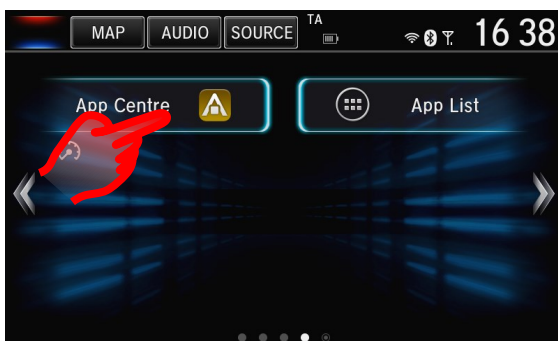
Sp: Hvis jeg sender en app eller widget fra startskærmen i papirkurven, er den så slettet permanent?

Sv: Nej, apper og widgets kan stadig findes under ikonet for applisten på START-siden



Sp: Hvordan kan jeg downloade nye apper på Honda Connect?

Sv: Gå til ikonet "App Centre" på startskærbilledet, hvor du kan finde Honda-godkendte apper, som kan downloades til Honda Connect.



Honda App Centre.

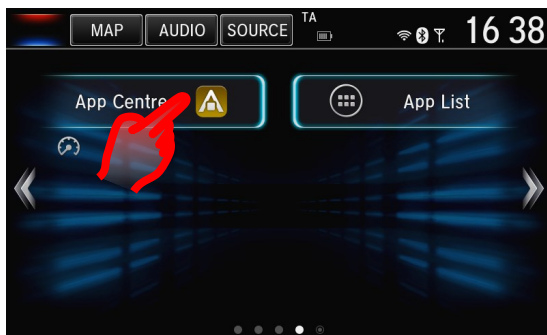
Sp: Hvad er Honda App Centre?

Sv: Honda App Centre gør det muligt for dig at gennemse, købe og downloade apper til din Honda Connect, så vel som at se et udvalg af apper til din smartphone, der anbefales af Honda.

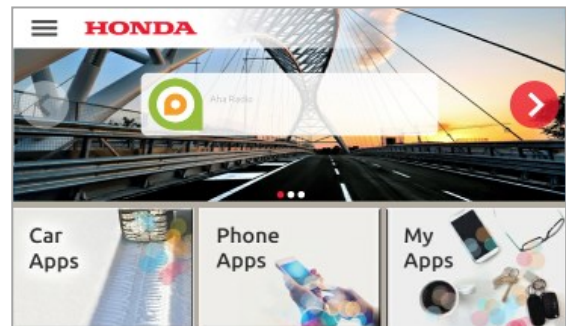
Sp: Hvordan får jeg adgang til Honda App Centre i Honda Connect?

Sv: Honda App Centre er tilgængelig fra Honda Connect-startskærmen ved at **vælge: App Centre-ikonet**

(Du gøres opmærksom på at brug af App Centre kun er mulig, når bilen er stationær).



Honda App Centre-ikon



Honda App Centre

Der er tre menusektioner i App Centre:

- **Car Apps (bil-apper)**, du kan bladre igennem apperne, der kan fås til din bils Honda Connect, købe og downloade dem.
- **Phone Apps (telefon-apper)**, du kan se en række apper, der er udvalgt og anbefales af Honda, til din smartphone.
- **My Apps (Mine apper)**, du kan administrere de apper, du allerede har downloadet, se efter, om der er opdateringer til apperne, eller slette en app.

Bemærk: For at bladre igennem **Car Apps** og **Phone Apps** skal Honda Connect være sluttet internettet. Hvis der ikke er nogen internetforbindelse til rådighed, vil kun **My Apps (Mine apper)** være tilgængelig.

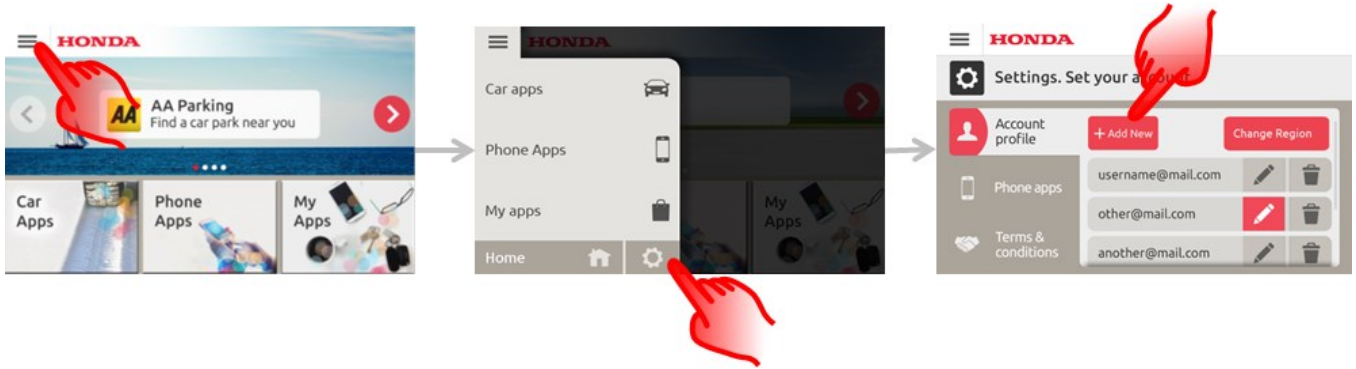
Sp: Hvorfor har jeg brug for en App Centre-konto?

Sv: Du har brug for en App Centre-konto, hvis du ønsker, at din Honda Connect skal have adgang til App Centres internetportal.

Sp: Kan jeg bruge App Centre fra min smartphone eller pc?

Sv: Du er nødt til at logge på med et brugernavn og en adgangskode for at få adgang til nogle funktioner via webstedet.

Brugernavnet og adgangskoden skal oprettes fra Honda Connect ved brug af Honda App Centre App. Du kan finde profiloprettelses- og ændringsmuligheder under App Centre Settings.



Åbn internetsiden ved at besøge: <https://ivhs.os.ixonos.com/honda/index.html>

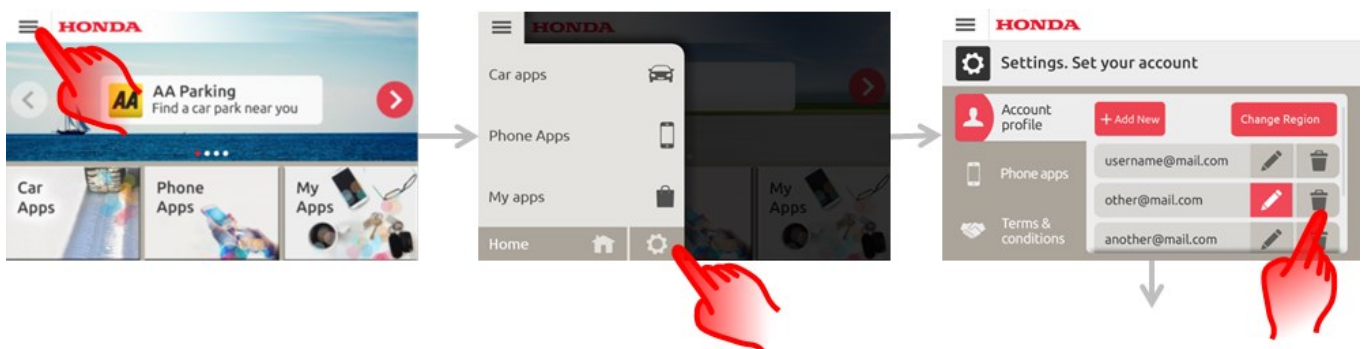
Sp: Er det muligt at slette min App Centre-konto og information knyttet dertil?

Sv: Ja, kontoen kan fjernes og kan så ikke bruges igen.

Brugeren kan oprette samme konto igen, men vil ikke have adgang til tidligere købhistorik.

I Honda Connect App Centre vælges: **Settings > Delete** (Indstillinger>Slet) ikonet ved siden af din konto.

Bemærk: Når kontooplysninger slettes, kan oplysningerne ikke gendannes.



Sp: Hvordan kan jeg vide, om App Centre behøver opdatering?

Sv: Honda Connect-statuslinjen viser App Centre-ikonet med en rød kant, hvis App Centre skal opdateres.

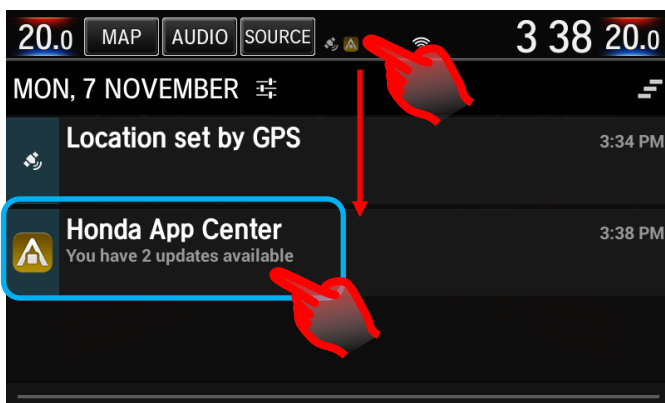


Sp: Hvordan kan jeg vide, om der er en opdatering til apperne, som jeg allerede har installeret?

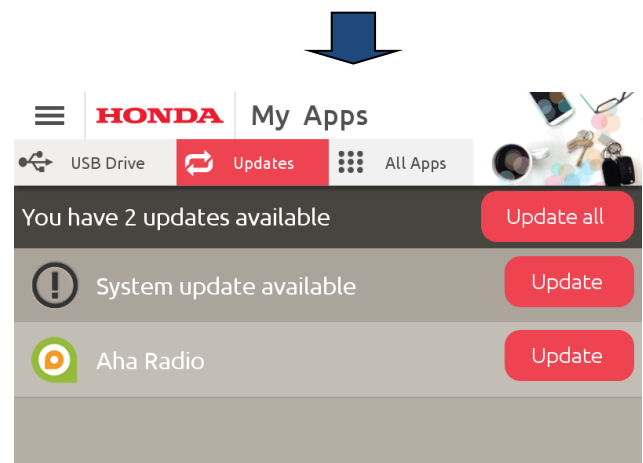
Sv: Honda Connect-statuslinjen viser App Centre-ikonet (uden en rød kant), hvis der er opdateringer til installerede apper.



Tryk på statuslinjen, og stryk ned ad skærmen for at se yderligere oplysninger



Hvis du vælger Honda App Centre-rækken, kommer du lige til App Centre, 'My Apps' opdateringsside.



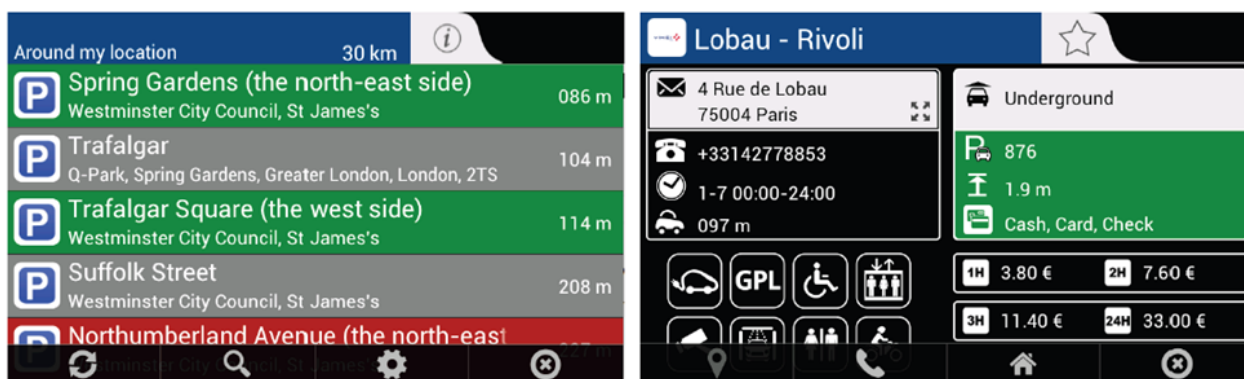
Sp: Hvilken type apper fås i App Centre?

Sv: Eksempler på tilgængelige apper i App Centre er:

Navx-parkeringsapp

Ikke mere søgen efter en parkeringsplads i 23 lande i Europa.

Med appen kan du lokalisere nærliggende parkeringspladser efter afstand og status vha. en enkelt brugergrænseflade.

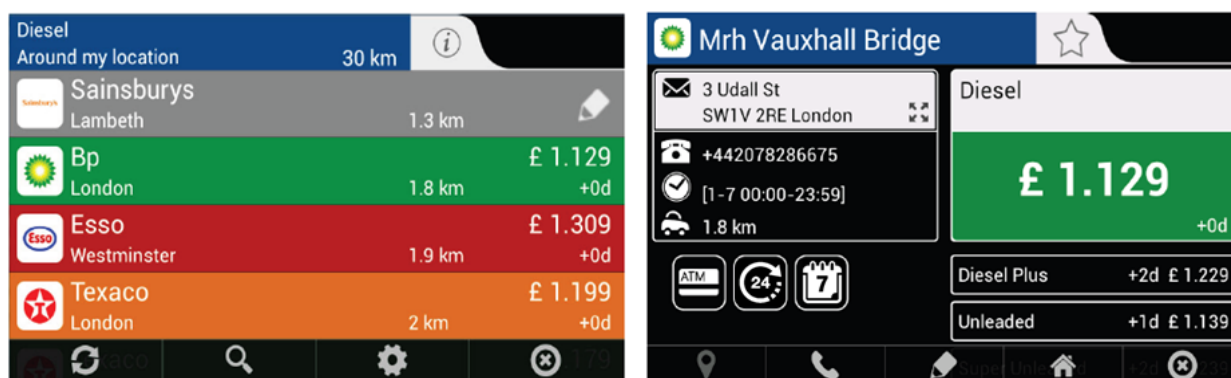


Navx-brændstofapp

En opdatering af brændstofpriser, der dækker tankstationer i 23 lande i Europa.

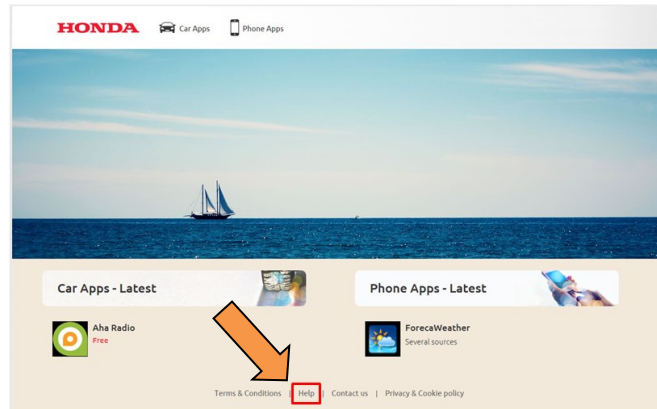
I henhold til din placering vælges den nærmeste/billigste tankstation i området.

Ud over de officielle offentlige priser giver appen brugere mulighed for at deltage ved at opdatere de priser, de ser på tankstationerne.



Sp: Hvor kan jeg finde brugervejledninger til apperne i App Centre?

Sv: Der er en hjælpesektion i webportalen i Honda App Centre, der indeholder brugervejledning til apper, som kan ses via linket "Hjælp" på hjemmesiden eller direkte via denne side: <https://ivhs.os.ixonos.com/honda/help.html>



Sp: Jeg har installeret en ny app, men den vises ikke på startskærmene. Hvordan får jeg adgang til den eller ser den på startskærmen?

Sv: Installerede apper vises i app/widget-menuen under ikonet for App-liste på START-skærbilledet. Hvis du ønsker at sætte dem på et startskærbillede, skal du trykke på og holde en tom plads på startskærbilledet. Pop op-menuen vises. Vælg enten **Add App (Tilføj app)** eller **Add Widget (Tilføj widget)**. App- eller Widget-skærbilledet vises. Vælg og hold den app eller widget, du ønsker at tilføje. Skærbilledet skifter til startskærbilledets redigerings-skærbillede. Træk og slip appen eller widget'en hen på den plads, du ønsker, og tryk på OK for at afslutte ændringen.



Honda
CONNECT



HONDA