



HONDA

Honda

# CONNECT

Ofte stillede spørgsmål

**CIVIC** 2017-



**Indstillinger**



**Konnektivitet**



## Honda Connect - Ofte stillede spørgsmål Indstillinger.

**Sp: Hvorfor kan jeg sommetider ikke se retningslinjer på skærmen til mit bagerste kamera?**

**Sv:** Retningslinjerne overlejres på det bagerste kamerabillede af Honda Connect. Hvis der vælges bak, mens Honda Connect stadig er i gang med at starte op, vises billedet på bagerste kamera uden retningslinjer, indtil startprocessen er færdig.

**Sp: Hvorfor forsvinder mit direkte tapet, når jeg begynder at køre?**



**Sv:** Honda-retningslinjerne for førerdistraktion begrænser visningen af videobilleder, mens man kører. Direkte tapet tilhører denne kategori og suspenderes således, indtil køretøjet er stationært, og håndbremsen er trukket.

**Sp: Kan jeg have mere end et sæt personligt tilpassede indstillinger?  
(Et til mig og et til en anden fører).**

**Sv:** Nej. Honda Connect kan tilpasses enhver bruger, men kan ikke holde to forskellige sæt indstillinger ud fra hinanden, f.eks. baseret på hvilken tast, der bruges.


**Sp: Hvordan kan jeg nulstille enheden i tilfælde af systemfejlmeldelser  
OSV.**

**Sv:** Ligesom alle computere holder programmer og apper pludselig op med at fungere. Honda Connect vil informere brugeren ved hjælp af fejlmeddelelser. Hvis du lukker appen, og så åbner den igen, vil appen starte igen (Audio, Navigation, Telefon, Aha osv.). Det kan blive nødvendigt at foretage en fuld opstart igen for at køre systemet. Dette kan gøres ved at holde tænd-/ slukknappen til Honda Connect nede i mere end 10 sekunder.

**Sp: Jeg ønsker at tilføje mit eget tapet via USB. Hvilket format skal jeg  
bruge?**

**Sv:** Honda Connect vil genkende billeder gemt som .jpg eller .bmp filtyper.

Sp: "Audio is OFF" (Lyd er slået fra) vises på skærmen, men når jeg trykker på "Audio is OFF"-meddelelsen, sker der intet. Hvordan slår jeg lyden TIL?

Sv: Tryk på  AUDIO-knappen i øverste hjørne af Honda Connect for at tænde/slukke for lyden.

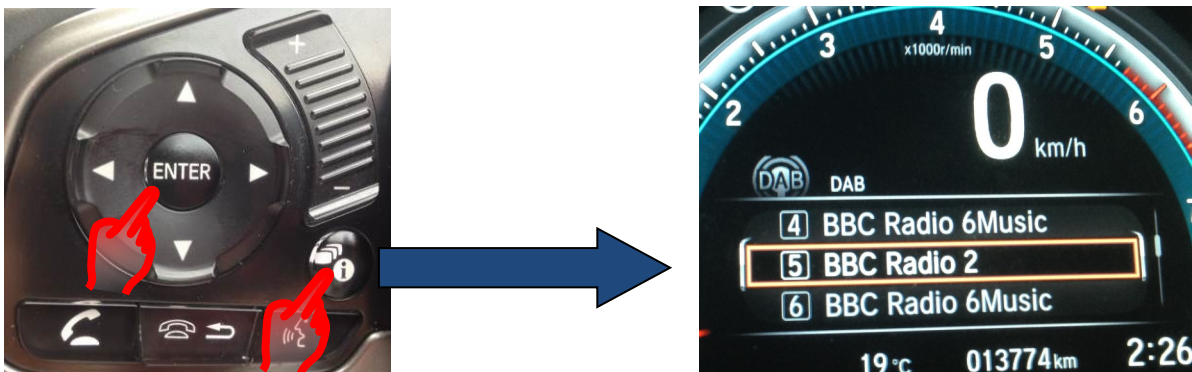


Sp: Er det muligt at bruge Honda Connect, mens bilens tænding er slukket?

Sv: Ja, Honda Connect kan tændes, mens tændingen er slukket ved at trykke på DAG/NAT-knappen på displayskærmens øverste kant. Dette vil give maks. 30 minutters akkumuleret brug, indtil systemet automatisk slukkes for at beskytte bilens batteri. (Det 30 minutters ur nulstilles, så snart bilens hastighed overskrider 20 km/t.)

Sp: Er der en "håndfri" måde at styre Honda Connect på frem for at berøre skærmen?

Sv: Ja, forskellige Honda Connect-funktioner kan styres håndfrit ved brug af venstre ratkontakt. Funktionerne omfatter skift af Audio-kilde, valg af Audio-mappe og -nummer, Audio lydstyrkeregulering, bladrning i telefonbog, bladrning i opkaldshistorik, stemmemærker, Navigation-kontrol inklusive tidligere destinationer, hjem osv.




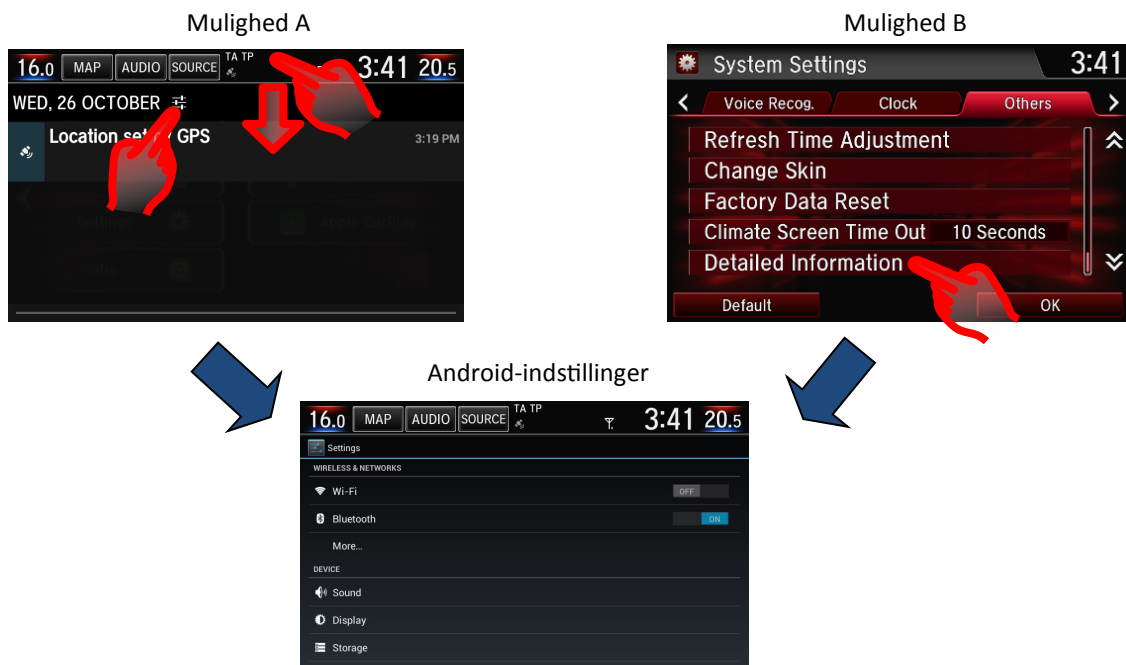
Sp: Da jeg brugte ratkontakten til at bladre igennem musik- eller telefonlisten osv., blev den deaktiveret, da en Navigation-forhåndsmelding opstod. Er dette korrekt?



Sv: Ja, skærbilledet for Navigation-forhåndsmelding tilsidesætter andre skærbilleder på Meter-displayet. Displayet med Navigation-forhåndsmelding kan deaktiveres i Meter-indstillingerne efter behov.

Sp: Hvordan kan jeg tilgå menuen for Android-systemindstillinger?

Sv: Android-systemindstillingerne kan tilgås enten ved at stryge ned fra toppen af skærbilledet og trykke på ikonet for Android Settings  (Mulighed A), eller via Settings > System Settings > Detailed Information (Indstillinger - Systemindstillinger - Detaljeret information) (Mulighed B).



## Sp: Hvorfor fungerer MENU-knappen på skærmen ikke straks efter, at jeg har justeret lydstyrken ved brug af skærmknapperne?

Sv: Når brugeren bruger lydstyrkeknapperne på skærmen, er det muligt at komme til at berøre MENU-tasten ved en fejlagelse, så skærbilledet skifter uventet. Af denne grund deaktiveres brugen af MENU-funktionen midlertidigt, mens pop op-vinduet til regulering af lydstyrken vises på skærmen. I den periode fortsætter knapperne HOME, BACK og AUDIO Power med at fungere normalt.



## Sp: Hvorfor matcher 'Previous Drive' (forrige tur) på tripcomputerens skærbillede for 'Current Drive' (Nuværende tur) ikke den 1. Forrige post på skærbilledet, History of trip A, (Historik for trip A)?



Sv: 'Previous Drive' (Forrige tur) på skærbilledet for 'Current Drive' (Nuværende tur) viser brændstoføkonomien for den forrige køretur (IG ON til OFF). Hvorimod skærbilledet 'History of Trip A' (Historik for trip A) angiver brændstoføkonomien på tidspunktet for nulstilling af forrige Trip A. Trip A-nulstillingstiming kan tilpasses til at nulstille efter Refuel, IGN OFF, manuel osv., og det er grunden til, at de to tal muligvis ikke matcher.

## Konnektivitet.

Sp: Hvorfor får jeg meddelelsen “Unable to connect to smartphone” (Kunne ikke oprette forbindelse til smartphone), når jeg trykker på smartphone-billedet i lydkildens menu?



Sv: Smartphone-ikonet bruges, når en smartphone konfigureres og tilsluttes til brug med telefonapper via MirrorLink, Apple CarPlay eller Android Auto. Hvis telefonen ikke er kompatibel med MirrorLink, CarPlay, Android Auto eller ikke er blevet tilsluttet korrekt, vises denne meddelelse.

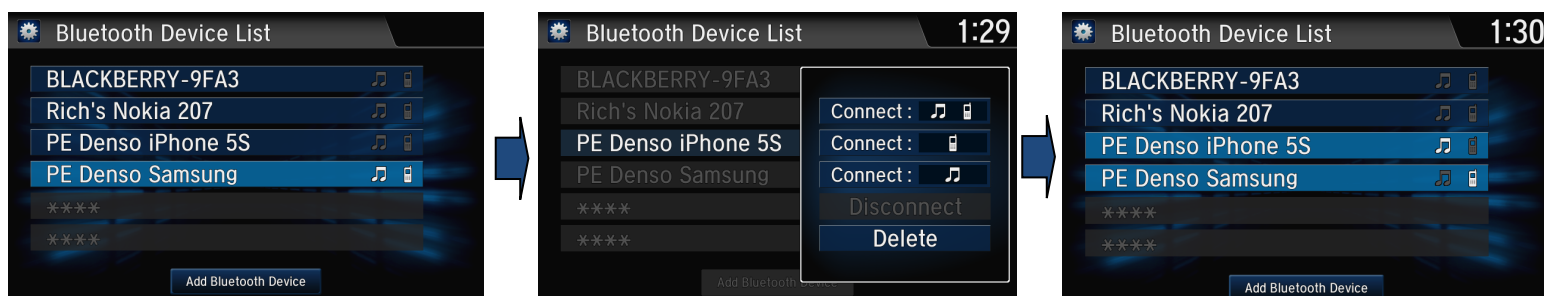
Sp: Hvorfor oplades min telefon sommetider ikke, når den er tilsluttet en USB-port?

Sv: Honda Connect har 2 USB-porte. USB-porten i midterkonsollen har en 1 amps klassificering og er primært beregnet til brug med USB-enheder. Hvis enhedsbatteriet er stærkt afladet, vil det muligvis ikke oplade via denne USB-port. Den anden USB-port, der sidder under forreste konsol (ved siden af HDMI-porten), har et billede af en smartphone på coveret. Denne port er normeret til 1,5 amp og skal bruges til genopladning af telefonbatteriet.



Sp: Jeg har to telefoner tilsluttet via Bluetooth. Hvordan kan jeg skifte til den telefon, jeg ønsker at bruge til HFT eller BTA?

Sv: Følg rækkefølgen: **HOME > Settings > Phone > Bluetooth Device List** (START - Indstillinger - Telefon - Listen med Bluetooth-enheder), og vælg den telefon fra listen, som du ønsker at slutte til HFT og/eller BTA.



## Sp: Jeg har to smartphones tilsluttet via wi-fi. Hvordan kan jeg skifte til den telefon, jeg ønsker at bruge til internetopkobling?

Sv: Følg rækkefølgen: HOME > Settings > Bluetooth/WiFi > WiFi device list (START - Indstillinger - Bluetooth/WiFi - Listen med WiFi-enheder), og vælg den telefon på listen, som du ønsker at slutte til WiFi.

## Sp: Jeg har tre forskellige telefoner tilsluttet bilen til wi-fi, Bluetooth Audio og HFT, hvilken telefon omhandler displaystatuslinjen?



Sv: Honda Connect-statuslinjen viser batteri og signalstyrke for telefonen, der er tilsluttet for HFT.

## Sp: Hvad betyder wi-fi-symbolet, der vises på statuslinjen?

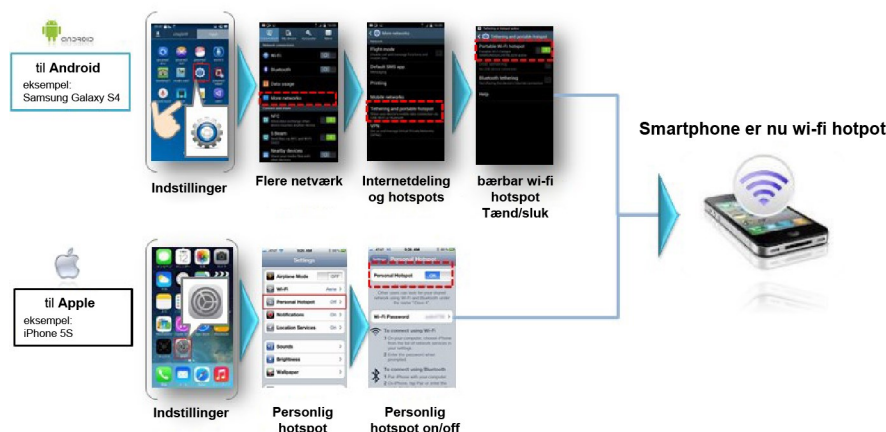


Sv: WiFi-symbolet på Honda Connect-statuslinjen viser signalstyrken mellem Honda Connect og den tilsluttede enhed, der er konfigureret som en bærbar WiFi-hotspot. Det er ikke et mål for internetopkoblingens styrke osv.

## Sp: Hvorfor kan min smartphone ikke findes, når der scannes for wi-fi, selv om jeg har tændt for wi-fi på telefonen?

Sv: Telefonen, der er forbundet til bilen med WiFi, skal kunne bruges og konfigureres som en "Portable WiFi hot-spot" (Bærbar WiFi-hotspot). På de fleste moderne smartphones er telefon-WiFi og bærbar WiFi-hotspot forskellige indstillinger, hvor wi-fi er tændt, så telefonen kan oprette forbindelse til en wi-fi-enhed som f.eks. en router i hjemmet. Til bilen skal telefonen være konfigureret som routeren, som bilen kan oprette forbindelse til. Som følge heraf kan det blive nødvendigt at slukke for wi-fi på telefonen og tænde for bærbar wi-fi-hotspot for at oprette forbindelse til bilen.

**Bemærk:** Wi-fi-hotspot, der også kaldes internetdeling på Smartphone-enheder, skal muligvis indgå i den mobilkontrakt, der indgås med netværksudbyderen.



Hvis funktionen ikke kan aktiveres, bør du læse Vilkår og betingelser i din telefonkontrakt.

## Sp: Når en telefonbog importeres, tages den så fra telefonen, SIM-kortet eller begge dele?

Sv: Kontakter importeres kun fra telefonen. Kontakter, der kun er gemt på SIM-kortet, vil ikke blive overført.

## Sp: Hvorfor kan min telefon ikke findes, når jeg prøver at parre via Bluetooth? Hvordan kan jeg blive forbundet?

Sv: Du skal først sikre dig, at Bluetooth er tændt og kan registreres på din telefon, og så prøve følgende:

HOME -> Settings -> Bluetooth/WiFi -> Bluetooth Device List -> Add Bluetooth Device (START->Indstillinger->Bluetooth/WiFi->Liste over Bluetooth-enheder->Tilføj Bluetooth-enhed). Hvis telefonen/enheden ikke findes på listen, skal du trykke på 'Phone not Found' (Telefon ikke fundet) på skærmen og udføre en søgning efter Honda HFT på telefonen.

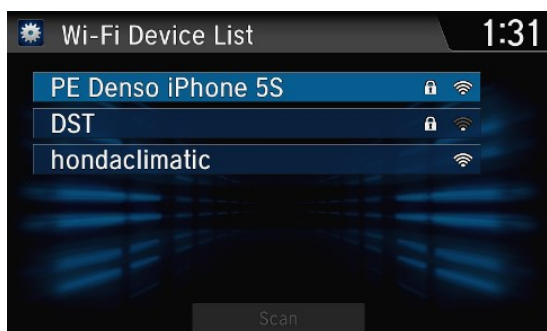
## Sp: Hvad sker der, hvis jeg slukker bilens tænding, mens jeg er halvvejs igennem et HFT-opkald?

Sv: Hvis bilens tænding slukkes i løbet af et HFT-opkald, vil opkaldet straks blive overført automatisk fra bilen tilbage til telefonen.

## Sp: Hvordan kan jeg vide, hvilke telefoner der er forbundet via wi-fi, Bluetooth audio og HFT?

Sv: Telefonen, der er forbundet til Honda Connect via WiFi, står øverst på listen over WiFi-enheder i menuen Settings (Indstillinger) og er fremhævet. (Figur A). Telefonerne, der er forbundet via BTA og/eller HFT, vises på listen over Bluetooth-enheder i menuen Settings (Indstillinger) og har det relevante ikon fremhævet i hvidt. (Figur B). Nodeikonet angiver BTA, og telefonikonet angiver HFT.

Figur A



Figur B



## Sp: Min telefon opretter ikke altid automatisk forbindelse til wi-fi igen, når jeg vender tilbage til bilen?

Sv: De fleste telefoner har en tidsudkoblingsfunktion med hensyn til, hvor længe den bærbare wi-fi-hotspot forbliver tændt, når den ikke er i brug. Dette er for at spare på batteriet. Hvis telefonen har været væk fra bilen i mere end 10 min. kan hotspotten på telefonen være blevet slukket. Derfor er det nødvendigt at kontrollere, at indstillingen for bærbar WiFi-hotspot på telefonen stadig er tændt.





HONDA

Sp: Hvorfor vises telefonnumrene og ikke kontaktnavnene, når jeg tjekker HFT-opkaldshistoriksidens?

Sv: Dette viste sig at være en fejl med nogle telefoner, der betød, at kontaktnavnoplysningerne ikke blev sendt pr. telefon til Honda Connect.

Sp: Jeg besluttede ikke at lade Audio-enheden have adgang til mine tekstbeskeder, men enheden bliver ved med at bede om adgang, hver gang jeg tænder bilens tænding. Det er meget irriterende.

Sv: Dette har vist sig at være en modelafhængig ting hos nogle telefoner og styres ikke af Honda Connect.

Honda  
**CONNECT**



**HONDA**