

Honda Civic

5-dørs



HME-Denmark forbeholder sig til enhver tid ret til at ændre udstyr og specifikationer uden forudgående meddelelse. Detaljer, farver, beskrivelser og illustrationer er kun beregnet til orientering. De komponenter, som er angivet i brochuren, kan afvige fra det udstyr, bilerne sælges med i Danmark. Hør nærmere hos din Honda-forhandler. Tekniske specifikationer fremgår af folderen "Farver, tekniske specifikationer". For seneste opdateringer se www.honda.dk.

Honda Motor Europe - Denmark
Kokholm 13, 6000 Kolding
Tlf. 76 30 55 30
www.honda.dk

Civic/11/05/TH1 1057DK





Med sit banebrydende nye design er Civic en revolution inden for bilverdenen. Den har fem døre, men ser alligevel lige så dynamisk og sporty ud som en tredørsmodel. Den er utrolig rummelig og har et fleksibelt interiør, som ikke går på kompromis med kvalitet eller komfort. Men det, der gør den nye Civic væsentligt anderledes, er den kraftige fokus på køreoplevelsen. Det er en bil, der er konstrueret til at give dig masser af køreglæde. Vores mål er klart: Du skal ikke bare synes, at det er en fantastisk bil, du skal også mærke det!!

EN NY CIVIC. EN NY ÆRA.



Da vores designere skulle udvikle den nye Civic, lod de sig inspirere af hele Europa. De ville skabe en bil, som passer lige godt til de tyske autobahns og hårnålesvingene i Sydfrankrig. De ville skabe en bil, som kan klare det hårde klima i Nordeuropa, men stadig får folk til at dreje hovedet, når den kører rundt i Middelhavslandene. Og de fandt deres inspiration i Europa. Ikke kun stilmæssigt, men også når det gælder livsstil og det flerkulturelle præg. Resultatet er en helt unik bil, som har noget for enhver smag.

INSPIRERET AF DIG.



Honda Jet.

Eksperimentalflyet Honda Jet udfordrer den traditionelle flykonstruktion på en radikal og nytænkende måde, fordi motorerne sidder på vingerne i stedet for under dem, hvilket giver en 40 % forbedring af brændstoføkonomien og 30 % mere plads i kabinen.

NYSKABELSE FRA ENHVER VINKEL.

Og her taler vi ikke kun om design.

Du vil få øje på Hondas verdenskendte nyskabelser overalt. Læg for eksempel mærke til det forkromede trekantede udstødningsrør. Hækspoileren understreger det sporty og kileformede udseende, den giver bedre aerodynamik, og bilens dæk ligger som klæbet til vejen ved alle hastigheder og under alle forhold. Hvis

du kigger nærmere, ser du, at bagdørenes håndtag sidder godt gemt af vejen og flugter med vinduesstolperne. Til trods for at den nye Civic er en femdørsmodel, har den de samme sporty linjer som en tredørs. Nytænkningen kommer til udtryk overalt. Ikke kun under motorhjelmene og i chassiset.





NYTÆNKNING OG KONTROL FRA MOTORSPORTENS VERDEN.

Hos Honda mener vi, at føreren skal føle sig som ét med sin bil.

Med inspiration fra motorsportens verden har vi derfor udviklet det enestående Dual Zone-instrumentpanel. Her har du alle de vigtige oplysninger inden for synsfeltet, så du ikke behøver at tage øjnene fra vejen.

De vigtigste kontakter og knapper sidder i tæt afstand fra rattet. I den flotte kabine bliver du ét med bilen, og med den unikke i-SHIFT (automatgearkasse med mulighed for manuelt gearskift) kan du selv vælge, hvordan du vil skifte gear. Vælg M (manuel), hvis du ønsker en sporty kørsel, hvor du selv bestemmer hvornår gearskiftet skal ske. Eller vælg A (automatisk), hvis du ønsker en mere afslappet, men stadig stimulerende køreoplevelse.



Med i-SHIFT kan du vælge mellem automatisk og manuelt gearskift. Du skifter manuelt ved hjælp af kontakterne på rattet ligesom på en Formel 1 racer. Fås til Civic 1,8 Sport.

OMGIVET AF INTELLIGENS.

Den nye Civic er et intelligent valg.

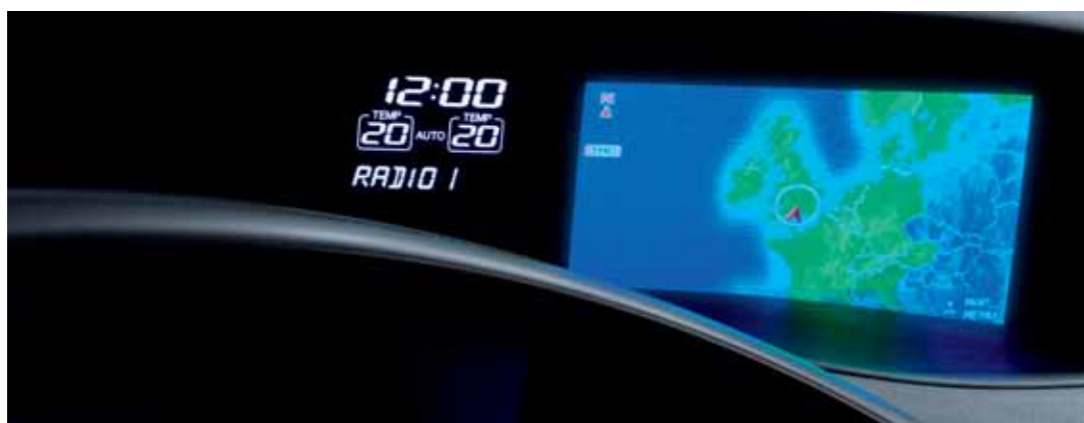
Det nyskabende satellitnavigationssystem med talegenkendelse (ikke dansk) har et dvd-baseret kortprogram, der dækker hele Europa, og anvender GPS (Global Positioning System) til at fastlægge bilens position præcist. Du kan også ændre indstillingerne for klima anlægget eller lydanlægget på en anden del af skærmen. Du får den nyeste, meget brugervenlige teknologi. Du kan endda bruge talegenkendelsesteknologien til at ringe hjem. Du skal blot bede om det.

Dette er ikke nyskabelse for nyskabelsens skyld, men noget, der har et praktisk formål for dig.

Indbegrebet af Honda.

Satellitnavigationssystemet fås kun til Civic 1,8 Executive

Ved hjælp af talegenkendelse kan du styre klima anlægget i kabinen uden at tage hænderne fra rattet.



Satellitnavigationsskærmen er let at bruge med Jog Dial-knappen.



Multi-jog dial



MERE PLADS I SAMME STØRRELSE.

Hvordan kan man give passagererne mere plads uden at gå på kompromis med bilens flotte design? Vores designere fandt frem til et nyskabende svar: Konceptet "frem med kabinen". Et meget kompakt motorrum og en fremskudt brændstoftank har givet mulighed for at øge kabinepladsen i alle retninger, så der bliver mere plads til både ben, hoved og albuer. Den nye Civic er overraskende rummelig. (Læderindtræk fås endnu ikke på det danske marked)



Klap bagsædet sammen, så der bliver et stort plant bagagerumsgulv, eller klap det op, så der bliver plads til høje, uhåndterlige genstande



SKJULT FLEKSIBILITET

Den nye Civic udfordrer dine forventninger på alle måder. Ville du tro, at det var muligt at læsse en cykel ind direkte fra fortovs-kanten? Det er det. Bagdørene kan åbnes næsten 90 grader, for at det skal være let at stige ind og ud. Den bageste del af kabinen er forsynet med Magiske-sæder. De kan klappes sammen, så du får et helt plant bagagerumsgulv, men kan også klappes op ligesom et biografsæde. Høje og uhåndterlige genstande opbevares dermed let. Denne skjulte fleksibilitet placerer den nye Civic i en klasse for sig. (Lyst sædebetræk fås endnu ikke på det danske marked)



SKABT I EUROPA. TESTET I ARKTIS.

Inspirationen til denne enestående bil har vi hentet i den slående arkitektur, stil og kultur, man finder i Milano. Hondas designer var så imponeret, at han besluttede sig for at fange dynamikken, styrken og den nyskabende ånd i designet til den nye Civic 5d. Men da det blev tid til at teste produktet, skulle der større udfordringer til. Derfor måtte den nye Civic stå sin prøve i ørkenens brændende sol og på de frosne vidder i Arktis. Vi har testet den både på store motorveje og mindre veje. Vi har fyldt den med førere og passagerer,

som er højere end gennemsnittet, for at teste dens komfort og rummelighed. Vi har desuden testet vejgrebet i hårnålesvingene i Alperne. Civic reagerede med sin optimale vægtfordeling og motorsportsinspirerede affjedring meget nøjagtigt. Det er lykkedes at kombinere manøvredegytighed og komfort. Designeren fik sin drømmebil. En kraftfuld, højteknologisk, utraditionel og gennemført pålidelig Civic. Nu kan du få din.

Motorsportsbanen Twin Ring Motegi. Findes der noget bedre sted at teste vores biler end her? Vi betragter Grand Prix-banerne som de ultimative teststeder. Faktisk er vi så glade for dem, at vi har bygget vores egen.





EN NY GENERATION AF MOTORER MED STØRRE KRAFT OG BEDRE ØKONOMI.

Nu tror du måske, at en bil med et så opsigtsvækkende udseende sluger masser af brændstof – men så tager du fejl. I den nye Civic udnytter vi verdens førende motorteknologi til det yderste og tilbyder en ny motor; 1,8 i-VTEC-motoren med enkelt overliggende knastaksel.

Med elektronisk og intelligent styring af ventiltider

og -løft er det som at have to motorer i en. Ved høje hastigheder svarer den til en kraftig 2-liters motor. Og ved bykørsel ved lave hastigheder er den lige så økonomisk som en 1,6-liters motor. Serios styrke kombineret med god brændstoføkonomi. Det er nyskabende motordesign, som konkurrenterne kun drømmer om.



Formel 1
Den nye Honda Civic har motorsport i blodet. I Formel 1 har Honda vundet ikke mindre end 6 konstruktørmesterskaber og 5 individuelle mesterskaber i træk. Faktisk er mange af nyskabelserne i Civic taget direkte fra motorsportsbanen.

ASIMO.
Civic udfordrede os og krævede mange nyskabelser og nye teknologier. Men det ligger i vores virksomhedskultur at trives med udfordringer. Vi skabte ASIMO, den verdensberømte robot med de banebrydende egenskaber. Balance, manøvredegtighed, ansigts- og talegenkendelse er områder, hvor udfordringer er blevet vendt til muligheder. Det er en del af vores hverdag.



Civic Diesel - Imponerende ydeevne

Hondas kreativitet og nyskabelse inden for motordesign har gjort denne dieselmotor til en af de reneste og mest støjsvage i sin klasse.

Den er samtidig hurtig og økonomisk. Den når 100 km/t på kun 8,6 sekunder, men bruger mindre brændstof pr. 100 km end de fleste sammenlignelige dieselmotorer.

Det kraftfulde drejningsmoment giver en hurtig og blød acceleration, mens emissionsniveauet nemt lever op til de strenge europæiske krav – og mere til. Motoren er lettere end andre sammenlignelige dieselmotorer, hvilket giver den et enestående forhold mellem ydelse og vægt.

Og resultatet er overlegen håndtering, kraft og ydeevne. En typisk nyskabelse fra Honda.

Leveret uden at gå på kompromis.



FLERE NYSKABELSER. MERE SIKKERHED.

Bag den smukke kileform finder du flere nye sikkerhedsfunktioner. Da instrumentbrættet har runde former, er der ingen firkantede indbygninger til bilens airbags. I tilfælde af kollision udløses de uden problemer, hvilket gør dem meget effektive. Hvis du bliver påkørt bagfra, skubbes nakkestøtten fremad for at absorbere stødet og minimere risikoen for piskesmældsskader. En højteknologisk multiplex-skærm holder dig orienteret om bilens sikkerhedsfunktioner.

Airbag i fører- og passagersiden, gardinairbags, sideairbags, ABS-bremser med EBD (elektronisk

bremsekraftfordeling), EBA (emergency brake assist) og VSA (elektronisk stabiliseringsystem) indgår i standardudstyret. Det samme gør ISOFix-monteringspunkter til barnestol. Som ekstraudstyr (kun til Executive) kan du få et lille kamera monteret på bageste kofanger. Kameraet filmer området bag ved bilen, og billederne, som vises på satellitnavigationsskærmen, gør det både lettere og mere sikkert at parkere og bakke. Sikkerhed har altid høj prioritet hos Honda.



*Absorberende karosseri
Du kan kun nyde bilens kraft og fart fuldt ud, hvis du samtidig føler dig helt tryk. Civic har et forstærket karosseri, som absorberer stødeenergi og leder den bort fra passagererne.*



VI SKABTE VORES DRØMMEBIL. DEREFTER ØDELAGDE VI DEN.

Honda har udviklet POLAR II, verdens mest avancerede crashtest-dummy. Ved at efterligne den menneskelige krops reaktion ved kollisioner har vi kunnet skabe fodgængervenlige deformationszoner i Civic.

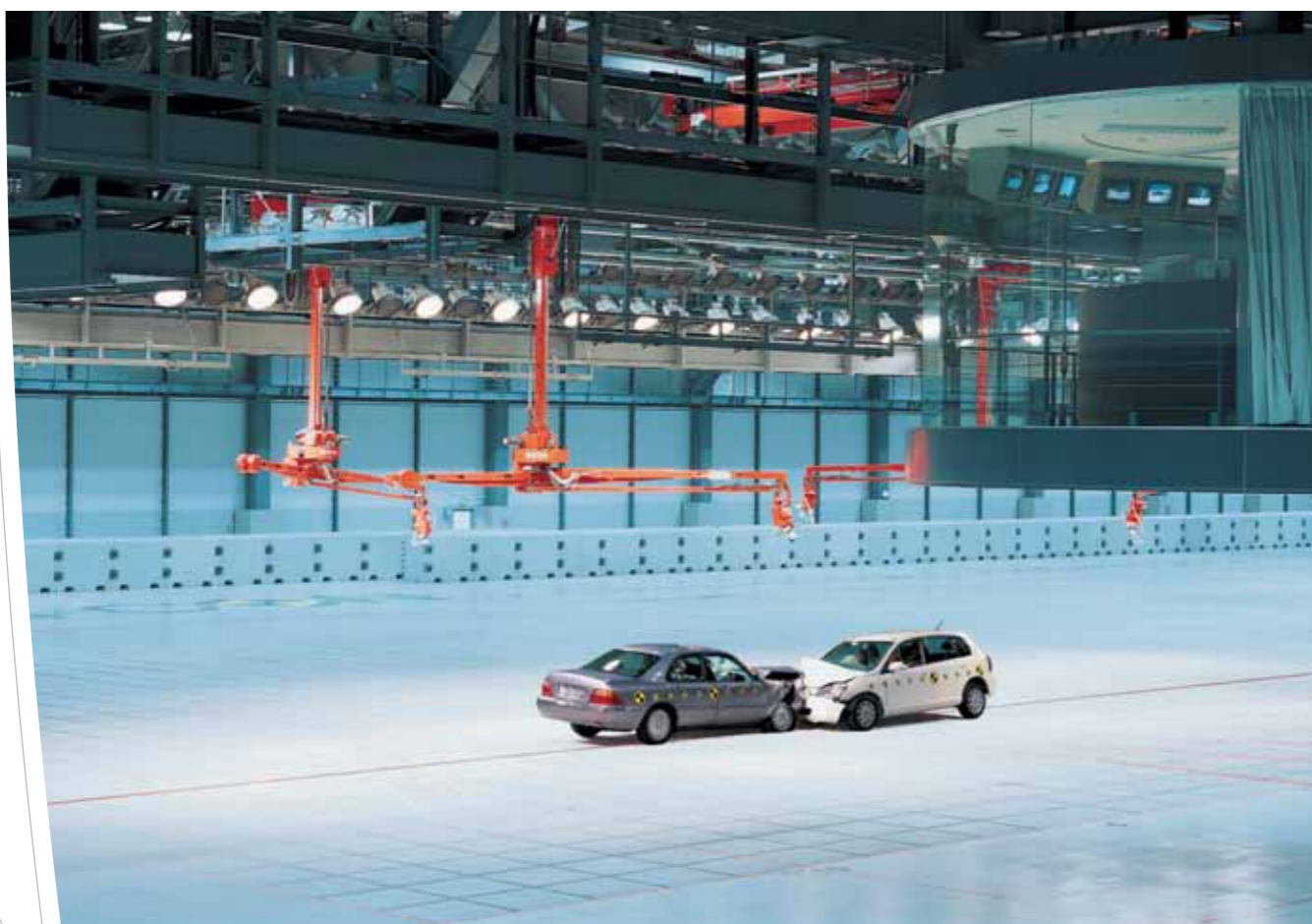
Den nye Civic har ikke bare bevist sin styrke på motorveje og bjergveje.

Den har også gennemgået intensive kollisionstest på vores eget forsknings- og udviklingscenter i Tochigi – det største og mest avancerede testcenter i verden. Her har vi gennemført kollisionstest med bil efter bil fra alle tænkelige vinkler og derefter

analyseret dataene. Resultatet er en utrolig stærk bil med deformationszoner, som leder energien væk fra kabinen i tilfælde af kollision.

Men det er ikke kun føreren og passagererne, der skal beskyttes; det skal fodgængerne også. Derfor har vi udviklet POLAR II, verdens første crashtest-

dummy, som opfører sig på præcis samme måde som den menneskelige krop i tilfælde af kollision. Ved hjælp af POLAR II har vi kunnet identificere specielt udsatte steder og finde måder at afbøde stødet på.



Det nye ved Civic drejer sig ikke kun om de store ting som det flotte design og aerodynamikken. Det handler også om de små detaljer. Hver eneste lille detalje er udviklet, så den både er æstetisk tiltalende og har et praktisk formål.

Kabinen i Civic har fået lige så meget opmærksomhed som eksteriøret. Alt er af nyeste design og fungerer 100 % effektivt.



17" letmetalfælg

17" letmetalfælg med syv eger forbedrer både udseendet og vejgrebet. (Ikke på Comfort)



Forreste dørhåndtag

Indbyggede, trekantede og mere sikre end fremspringende håndtag.



Sammenklappelige sidespejle

En anden meget stilren designdetalje. De sammenklappelige sidespejle (elektrisk på Sport og Executive) har indbyggede blinklys med en unik trekantet form. Denne placering af blinklyset gør, at de tydeligere ses af andre trafikanter.



Aluminiumspedaler

Pedaleme og fodpladen har et futuristisk snit, som er helt i tråd med det overordnede koncept for Civic. (Ikke på Comfort)



Læderbeklædt rat

Det flotte rat med tre eger giver frit udsyn til alle de vigtige oplysninger på instrumentbrættet. (Ikke på Comfort)



Forlygter

Lange og skråtstillede lygter. De afspejler design-idéen og ligger tæt på motorhjelmens kant for at give bedre aerodynamik.



Baglygter

De lange og smalle baglygter passer perfekt til karosseriets form og spreder lyset bedre.



Fjernbetjening af radioen

Fjernbetjeningen af radioen er monteret på venstre raterger for at opnå forøget komfort og sikkerhed.



VSA

Stabiliseringssystemet VSA hjælper med at holde kursen i sving, ved acceleration og ved undvigemanøvrer.



Fartpilot

På højre raterger sidder fartpiloten, som nemt kan indstilles, uden at du behøver at slippe rattet. (Ikke på Comfort)



Bageste dørhåndtag

De diskrete dørhåndtag er indbyggede og flugter med bagstolpen, hvilket giver et dynamisk tredørs-look på en bil med fem døre.



Udstødningsrør

Det forkromede udstødningsrør, som afspejler trekantstemmet i Civic, er spændende, både hvad angår koncept og funktion.



Tågelygter, for

Tågelygterne, som er placeret i forreste kofanger, er trekantede og meget kraftige. (Ikke på Comfort)



Klimaanlæg

Varmt eller koldt på et øjeblik med bilens klimaanlæg. Executive modellen har Dual-Zone klimaanlæg, hvor førerens og passagerernes miljø kan indstilles uafhængigt af hinanden.



Regnsensor

Så snart de første dråber falder på forruden, starter vinduesviskerne automatisk. (Ikke på Comfort)

Comfort



Udpluk af standardudstyr på Comfort:

- VSA (Vehicle Stability Assist)
- Front-, side- og gardinairbags
- Aktiv piskesmældsbeskyttelse, for
- ISOFIX-beslag til barnesædemontering
- Selepåmindelse, for og bag
- 16" stålhjul
- Dobbelt udstødning
- CD-anlæg, som kan afspille MP3/WMA cd'er
- Antenne indbygget i rude
- Klima anlæg
- Ratbetjent radioanlæg
- 4 Højtalere
- Tempereret handskerum
- Fartilpasset volumenkontrol
- Ratbetjent multiinformationsdisplay
- Magiske bagsæder
- Fjernbetjent centrallås
- Eiruder, for og bag
- Elopvarmelige forsæder (ikke diesel)
- Sammenklappelig midteramlæn i bag med kopholder



Sport



Udover udstyret til Comfort har Sport følgende standardudstyr:

- 17" letmetalfælge
- Tåglygter, for
- Regnsensor
- Alarm
- Elektrisk sammenklappelige sidespejle
- Ratbetjent fartpilot
- 2 Tweeters
- Læderrat
- Aluminiumspedaler



Executive



Udover udstyret til Sport har Executive følgende standardudstyr:

Navigationsanlæg

Håndfri telefonsystem (Bluetooth)

Panoramatag

Xenonlygter

Dual-zone klimaanlæg

Metalfarve



Udvalget af ekstraudstyr til den nye Civic er stort. Du finder mere ekstraudstyr i brochuren "Tilbehør til Honda Civic 5d" eller ved at gå ind på www.honda.dk.



17" letmetalfælg med 16 eger



18" letmetalfælg i moderne design med ni eger.



18" letmetalfælg med seks eger i mørkegrå udførelse.



Gearknop i sporty perforeret læder og aluminium til både manuel og i-SHIFT gearkasse



ISOFix-barnestol fra 0 til 13 kg (0-15 måneder) med ISOFix-monteringspunkter

Bundmætter i kabinen giver både ekstra beskyttelse og et mere elegant udseende



Cd-afspiller med plads til otte af dine yndlings-cd'er



i-VES underholdningssystem med skærm og professionel lyd i bilen, cd- og MP3-kompatibelt med medfølgende høretelefoner



Det **bagudvendte kamera** viser billeder på navigationsskærmen, så du altid ved, hvad du har bag ved dig (fungerer kun på modeller med fabriksmonteret navigationsskærm)



Bluetooth®-systemet – den mest nyskabende håndfri løsning til din telefon

Alle Civic-modeller har et flot udseende og en god ydeevne, men hvorfor lade dig nøje med det? Hvorfor ikke tilpasse din Civic til dine personlige behov? Måske med en Grand Prix- eller City-pakke? Bluetooth-teknologi eller 18" alufælge? Der er masser af fristelser.



Bass Works-system og opgradering af højttalere

Enhver lydfanatikers drøm til bilen. To bashøjttalere i bag giver ekstra tryk. De kan afbalanceres af to dual cone- eller koaksial-højttalere foran. Giver en klar og tydelig lyd i hele frekvensintervallet.



Eksteriør: Grand Prix-pakke

Ekstra vejgreb med front-, bag- og sideskorter samt hækspoiler – Hondas erfaringer fra motorsporten sætter sine tydelige spor på denne fantastiske ekstraudstyrspakke.



Interiør: Blue Ambient-lys

Blue Ambient-lyset giver en ekstra cool atmosfære i kabinen på din Civic.



Exclusive City-pakke

I pakken indgår beskyttelseslister til kofangere og døre, parkeringssensor samt Elegance-bundmætter.

