

HONDA

CR-V
plug-in hybrid

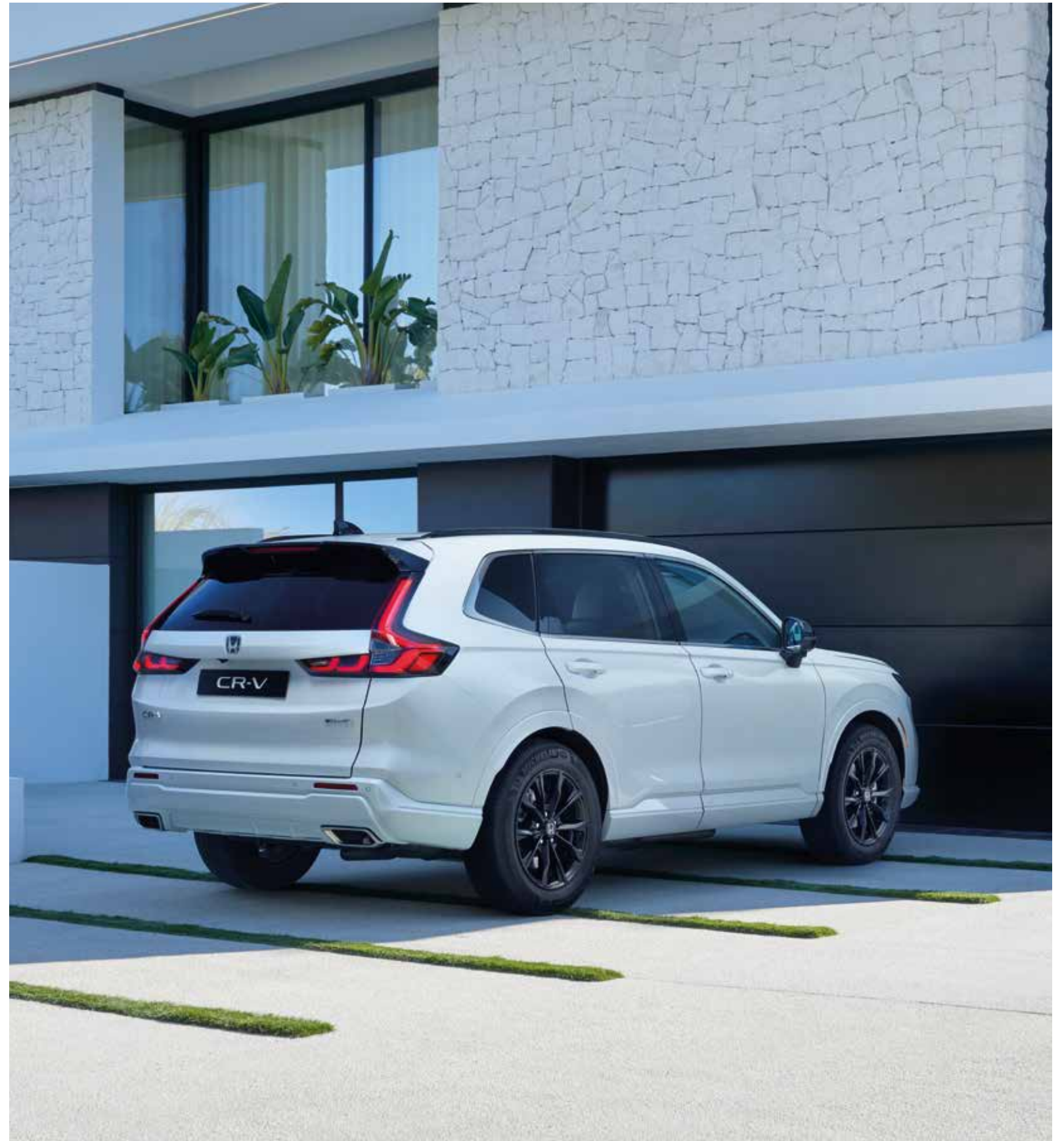
CR-V

Ny definition på storhed

Vores ingeniører har omdefineret CR-V: stærkere, større og endnu dristigere. Takket være en forbedring af Hondas nyeste teknologi og sikkerhedsfunktioner er du garanteret et højt specifikationsniveau.

Med et førsteklasses interiør bygget på rummelighed, praktisk anvendelighed, tilslutningsmuligheder, komfort og konkurrencedygtige lave CO2-emissioner er CR-V e:PHEV din ideelle fremtidssikrede plug-in hybridbil.

Den viste bil er en **Honda CR-V e:PHEV** Advance Tech i farven Diamond Dust Pearl. Tagrælinger er ekstraudstyr.



Ny Honda CR-V



Opgrader til dynamisk kørsel

CR-V e:PHEV er ideel til længere ture takket være det større batteri, som giver bilen en længere rækkevidde på ren el, hvilket betyder brændstofeffektivitet og lave emissioner. Bekvemmeligheden ved hjemmeopladning betyder, at bilen er fuldt opladet hver morgen – klar til brug.

Oplev Hondas dynamiske køreglæde med den nye CR-V plug-in, der giver dig større drejningsmoment og ren elektrisk acceleration kombineret med raffinerede køreegenskaber og den stilhed, du forbinder med elbiler. Takket være de fem forskellige køretilstande kan du vælge den, der passer til din kørestil.

FULD HJEMME-
OPLADNING HVER
NAT FOR DIN
BEKVEMMELIGHED

IMPONERENDE LANG
RÆKKEVIDDE PÅ 82 KM
I REN EV-TILSTAND

Den viste bil er en **Honda CR-V e:PHEV** Advance Tech i farven Diamond Dust Pearl. Tagrælinger er ekstraudstyr.

Dristig og solistikeret

Bliv forelsket i CR-V'en igen – det velkendte gjort til noget sofistikeret i en ny e:PHEV plug-in hybrid: bredere, højere, længere og dristigere.

Den nye CR-V plug-in hybrid har et iøjefaldende kølergrilldesign, karrosserifarvet kofanger, slanke forlygter og et øjeblikkeligt genkendeligt hækdesign med signaturlygter, der giver modellen sit karakteristiske udseende. Det dristige udseende fuldendes af 18" alufælge.

**EL-BAGKLAP MED HÅNDFRI
ADGANG WALK AWAY
CLOSE-FUNKTION**

**PANORAMATAG ER EN
FANTASTISK TILFØJELSE BÅDE
INDVENDIGT OG UDVENDIGT.**



Ny Honda CR-V



Den viste bil er en **Honda CR-V e:PHEV** Advance Tech i farven Diamond Dust Pearl. Tagrælinger er ekstraudstyr.



Mærk kvaliteten i kabinen

Stig ind i et interiør, der er designet til at overgå alle dine forventninger. Den nye CR-V e:PHEV byder på et førsteklasses, raffineret interiør, der sikrer komfort og elegance på hver køretur.

Skab den perfekte stemning med fuldt justerbare lædersæder – lige fra position til temperatur.

Det bredere instrumentbræt giver et bredt synsfelt, og de justerbare bagsæder, der kan tilbagelænes, optimerer den imponerende 617 liters bagagerumsplads til dit behov. Elegance er mere end bare æstetisk – det er praktisk!

**IMPONERENDE BAGAGE-
RUMSPLADS PÅ OP
TIL 617 LITER****

**LÆDERINDTRÆK*
MED OPVARMEDE OG
VENTILÉRBARE FORSÆDER**



*Kombination af læder og imiteret læder
**e:PHEV med bagsædet oppe (liter, VDA-metoden)
Den viste bil er en Honda CR-V e:PHEV Advance Tech i farven Canyon River Blue Metallic.

Intelligent teknologi til smart livsstil

Den nye CR-V e:PHEV er spækket med Hondas nyeste teknologi. Den 10,2" store digitale førerskærm og Head Up Displays holder dig informeret, mens du kører. Honda 9" CONNECT-infotainmentsystem og multi funktionelt rat giver dig mulighed for betjening af klimaanlæg, navigationssystem og Bose-lydanlæg med 12 højttalere, lige ved hånden.

Kontrollér dit kabineklima og dine præferencer for opladning – alt sammen fra My Honda+ appen. Du kan også låse bilen digitalt og låse den op via appen.**

FÅ ADGANG TIL HONDA
CONNECT VIA ANDROID AUTO
OG APPLE CAR PLAY

TRÅDLØS OPLADER
OG OPBEVARINGSPLADS
TIL ENHEDER

**Abonnementsbaseret tjeneste
Den viste bil er en **Honda CR-V e:PHEV** Advance Tech i farven Diamond Dust Pearl. Tagrælinger er ekstraudstyr.



Ny Honda CR-V





Sikkerhed du kan mærke

For at give dig ro i sindet på trods af blinde vinkler har standard Honda SENSING fået en spændende opgradering med endnu mere imponerende sikkerhedsfunktioner. Den helt nye CR-V e:PHEV plug-in hybrid er udstyret med Hondas mest avancerede sikkerhedssystem til førerhjælp og antikollisionsteknologi kaldet Honda SENSING 360, som gør det muligt for den nye CR-V at registrere 360° rundt om bilen og foretage undvigende og korrigerende handlinger, hvor det er nødvendigt, når systemet er aktiveret.

NYE FUNKTIONER SÅSOM AKTIV HJÆLP TIL VOGNBANESKIFT OG ANTIKOLLISIONSSYSTEM VED VOGNBANESKIFT

KAMERA MED MULTIVISNINGER TIL AT SE HELE VEJEN RUNDT, MENS DU MANØVRERER ELLER PARKERER





Den viste bil er en **Honda CR-V e:PHEV Advance Tech**.

HONDA



CR-V

Ønsker du at abonnere på
nyhedsmail for CR-V?
Se mere på honda.dk

Detaljerne i disse specifikationer gælder ikke bestemte produkter, der leveres eller udbydes til salg. Producenterne forbeholder sig retten til at ændre specifikationer, herunder farver, med eller uden forudgående varsel og på den måde og det tidspunkt, de måtte finde passende. Det kan dreje sig om store eller små ændringer. Der er dog gjort alt for at sikre, at detaljerne i brochuren er nøjagtige. Vi bestræber os på at sikre, at specifikationer er præcise, men da brochurer forberedes og trykkes flere måneder inden distributionen, kan de ikke altid afspejle ændringer i specifikationer eller, i enkelte tilfælde, tilgængeligheden af særlige funktioner. Kunderne tilrådes altid at diskutere detaljerne i forbindelse med specifikationerne med forhandleren, især hvis der vælges model ud fra en af de omtalte funktioner.

CR-V EIL JULI 2023



Honda indkøber papir på ansvarlig vis fra producenter i EU.
Smid ikke papiret ud, giv det videre til en ven eller genbrug det.